

Pandolfini

CASA D'ASTE dal 1924



**L'ARTE DI ORNARE I QUADRI: CORNICI
DAL RINASCIMENTO ALL'OTTOCENTO**

FIRENZE
17 GIUGNO 2020







Pandolfini
CASA D'ASTE dal 1924

**L'ARTE DI ORNARE I QUADRI:
CORNICI DAL RINASCIMENTO ALL'OTTOCENTO**

Firenze
17 GIUGNO 2020



Pantofolini

DIREZIONE

Pietro De Bernardi

RESPONSABILE OPERATIVO

Elena Capannoli
elena.capannoli@pandolfini.it

RESPONSABILE AMMINISTRATIVO

Massimo Cavicchi
massimo.cavicchi@pandolfini.it

COORDINATORE GENERALE

Francesco Consolati
francesco.consolati@pandolfini.it

COORDINAMENTO DIPARTIMENTI

Lucia Montigiani
lucia.montigiani@pandolfini.it

UFFICIO STAMPA

Anna Orsi - PressArt
Mobile +39 335 6783927
tel. 02 89010225
annaorsi.press@pandolfini.it

SEGRETERIA E CONTABILITÀ CLIENTI

Alessio Nenci
alessio.nenci@pandolfini.it

Nicola Belli
nicola.belli@pandolfini.it

SEGRETERIA AMMINISTRATIVA

Francesco Tanzi
Andrea Terreni
amministrazione@pandolfini.it

PRIVATE SALES

Tel. +39 055 2340888
Fax +39 055 244343
info@pandolfini.it

RITIRI E CONSEGNE

Responsabile Magazzino
Marco Fabbri
marco.fabbri@pandolfini.it

Andrea Bagnoli
Marco Gori

MAGAZZINO E TRASPORTI

Tel. +39 055 2340888
logistica@pandolfini.it

INFORMAZIONI E ABBONAMENTI CATALOGHI

Silvia Franchini
info@pandolfini.it

SEDI

FIRENZE

Palazzo Ramirez Montalvo
Borgo degli Albizi, 26
50122 Firenze
Tel. +39 055 2340888 (r.a.)
Fax +39 055 244343
info@pandolfini.it

POGGIO BRACCIOLINI

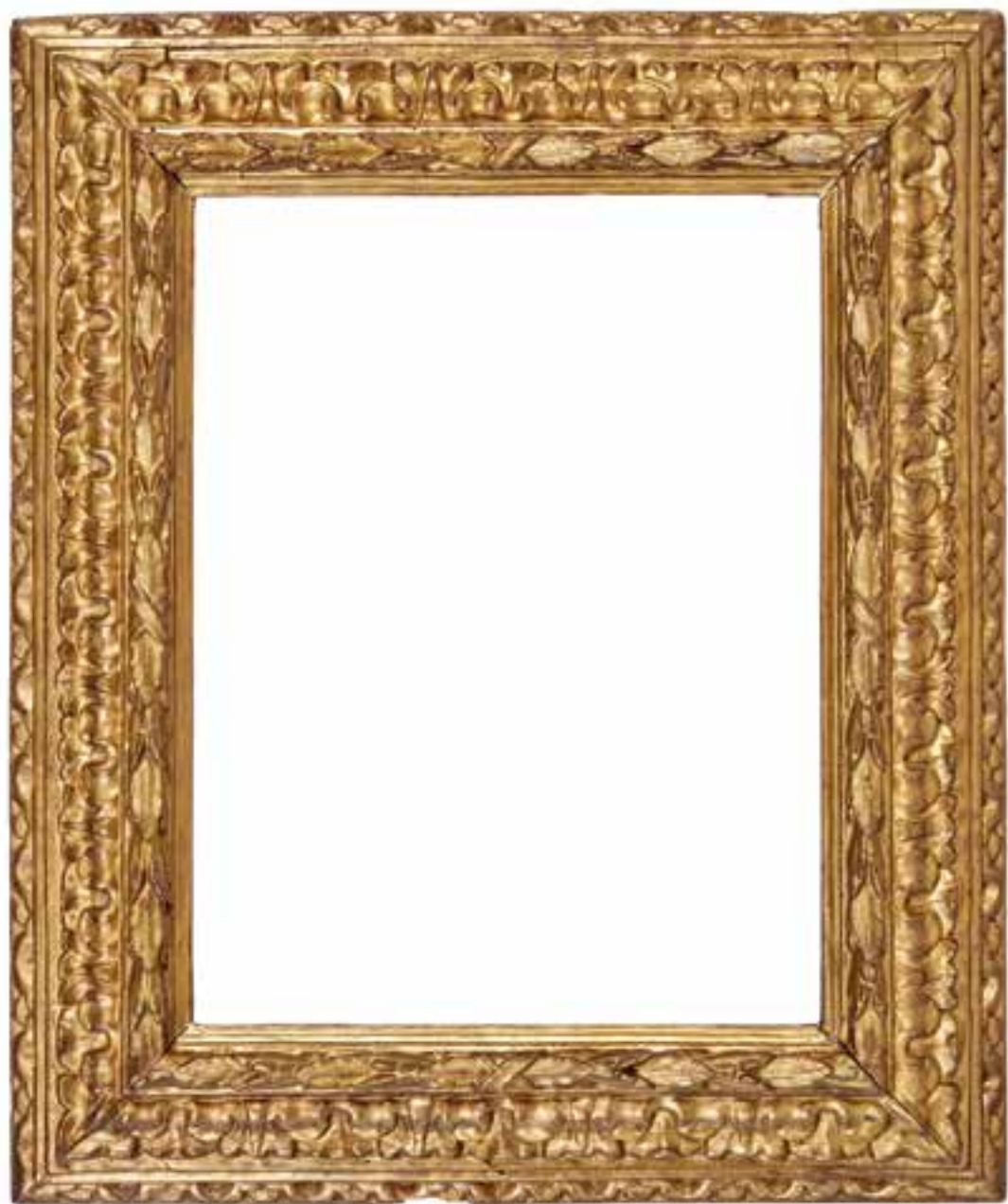
Via Poggio Bracciolini, 26
50126 Firenze
Tel. +39 055 685698
Fax +39 055 6582714
www.poggiobracciolini.it
info@poggiobracciolini.it

MILANO

Via Manzoni, 45
20121 Milano
Tel. +39 02 65560807
Fax +39 02 62086699
milano@pandolfini.it

ROMA

Via Margutta, 54
00187 Roma
Tel. +39 06 3201799
Benedetta Borghese Briganti
roma@pandolfini.it



L'ARTE DI ORNARE I QUADRI: CORNICI DAL RINASCIMENTO ALL'OTTOCENTO

ESPERTI PER QUESTA VENDITA

MOBILI, ARREDI E OGGETTI D'ARTE

CAPO DIPARTIMENTO

Alberto Vianello

alberto.vianello@pandolfini.it



ASSISTENTE

Margherita Pini

arredi@pandolfini.it

ASTA

Firenze

17 giugno 2020

ore 10.00

Lotti: 1-183

ESPOSIZIONE

Palazzo Ramirez Montalvo

Borgo degli Albizi, 26 - Firenze

Venerdì	12 giugno	ore 10-18
Sabato	13 giugno	ore 10-18
Domenica	14 giugno	ore 10-18
Lunedì	15 giugno	ore 10-18

PANDOLFINI CASA D'ASTE

Palazzo Ramirez Montalvo

Borgo degli Albizi, 26

50122 Firenze

Tel. +39 055 2340888-9

Fax +39 055 244343

info@pandolfini.it





**Volete guardare e partecipare
alle nostre aste da qualsiasi parte
del mondo vi troviate?**

È semplice e veloce con l'applicazione
Pandolfini Live
Disponibile per iPhone e iPad

Se siete alla ricerca di arte, disegno, orologi o gioielli le nostre aste sono un riferimento per i collezionisti esperti e per i neofiti.

Partecipare ad un'asta e fare offerte è ora più facile che mai grazie alla nuova applicazione PANDOLFINI LIVE disponibile per i dispositivi mobili IOS iPhone e iPad. I nostri clienti inoltre potranno seguire in streaming live le aste e avere la sensazione di essere in sala, ma con la possibilità di fare offerte da qualsiasi parte del mondo.

VISITA I TUNES STORE PER SCARICARE L'APP





**L'ARTE DI ORNARE I QUADRI:
CORNICI DAL RINASCIMENTO ALL'OTTOCENTO**

Firenze
17 Giugno 2020
ore 10.00

Lotti 1-183



1

**PICCOLA CORNICE, MARCHE,
SECOLO XVI**

in legno dorato, battuta a gole lisce seguite da sagoma a cassetta entro due bordi rilevati e incisa a motivi vegetali stilizzati e geometrici su fondo bulinato, gole lisce scendono a muro, doratura a guazzo in oro zecchino con preparazione a bolo; ingombro cm 27,7x23,5, luce cm 13,7x9,3

**A SMALL MARCHES FRAME,
16TH CENTURY**

Bibliografia di confronto

R. Lodi, A. Montanari, *Repertorio della cornice europea*, Modena 2003, p. 29 fig. 43

€ 500/700



1

2

**CORNICE, TOSCANA,
SECONDA METÀ SECOLO XVI**

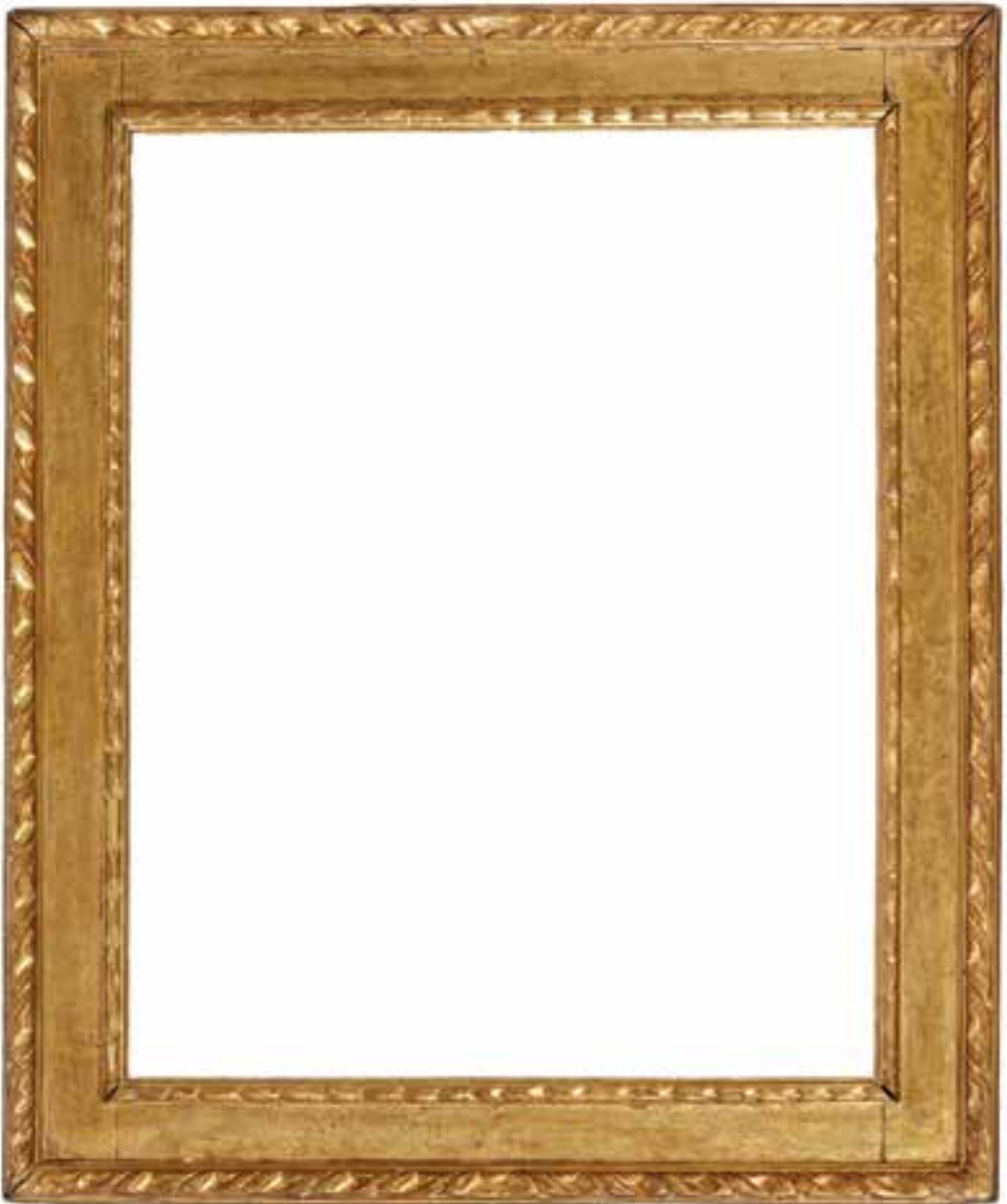
in legno e stucco dorati, battuta liscia con controbattuta intagliata a motivo di bordo ondulato, fascia decorata ad arabesques a rilievo su fondo bulinato, profilo rilevato liscio alternato a fogliette stilizzate si porta a muro; doratura a guazzo in oro zecchino con preparazione a bolo; ingombro cm 31,7x27,1, luce cm 20,7x16,1

**A TUSCAN FRAME,
SECOND HALF 16TH CENTURY**

€ 600/900



2



3

CORNICE, TOSCANA, SECOLO XVII

in legno intagliato e dorato, battuta a fogliette lanceolate ricorrenti che dagli angoli si portano verso i centri, sagoma a cassetta impreziosita da decoro ricorrente a tralcio di vite su fondo bulinato, profilo aggettante intagliato a unghiate oblique scende a muro con gole, doratura a guazzo in oro zecchino con preparazione a bolo; ingombro cm 120,8x101, luce cm 94,2x75

A TUSCAN FRAME, 17TH CENTURY

€ 2.500/3.500



4

4

**CORNICE, MARCHE,
SECOLO XVIII**

in legno laccato e dorato, battuta a gole diritte su sagoma a cassetta dipinta a finto marmo impreziosita agli angoli da foglie aperte rivolte verso l'esterno e ai centri da volute stilizzate incrociate, fascia a gole lisce si porta a muro; ingombro cm 134x103,4, luce cm 107,6x77

**A MARCHES FRAME,
18TH CENTURY**

€ 1.200/1.800

5

**CORNICE, MARCHE,
SECOLO XVII**

in legno laccato e dorato, battuta dorata a gole lisce su fascia rilevata cui segue sagoma a cassetta dipinta con effetto marmorizzato, profilo rilevato dorato scende a muro con gole lisce; ingombro cm 79,4x101, luce cm 58x80

**A MARCHES FRAME,
17TH CENTURY**

€ 1.200/1.800

6

**CORNICE, ITALIA CENTRALE,
SECOLO XVII**

in legno laccato e dorato, battuta liscia su profilo aggettante che si porta su sagoma a cassetta dipinta a finto marmo e ornata ai centri e agli angoli da decori a volute stilizzate entro medaglioni ovali, bordino dorato si porta a muro; ingombro cm 99x133,5, luce cm 74,4x109,2

**A CENTRAL ITALY FRAME,
17TH CENTURY**

€ 1.200/1.800



5

6



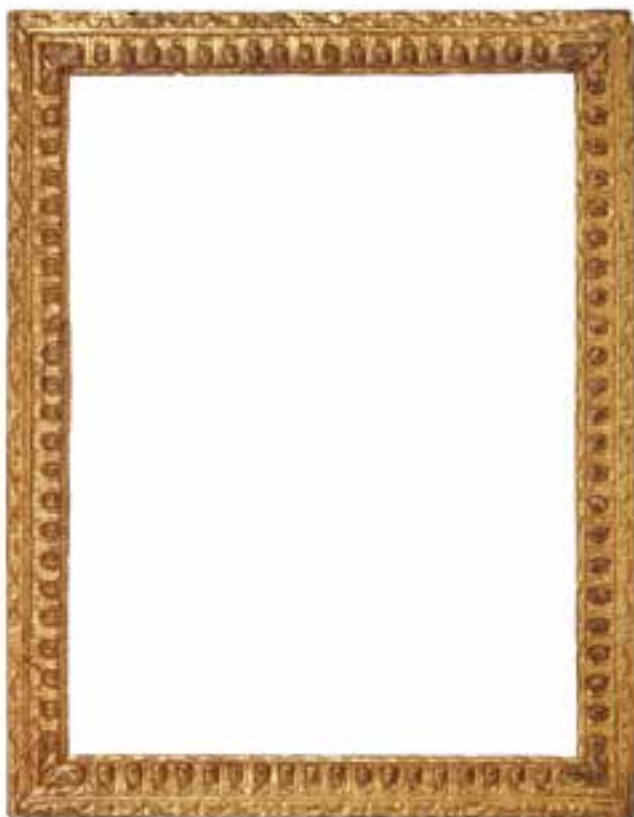
7

**CORNICE, TOSCANA,
SECOLO XVI**

in legno intagliato e dorato, battuta a motivi vegetali stilizzati seguita da profilo a strigliature contenenti baccello rilevato, bordo liscio scende su profilo a fogliette stilizzate che si porta a muro, doratura a guazzo in oro zecchino con preparazione a bolo; ingombro cm 118,4x93, luce cm 99x73

**A TUSCAN FRAME,
16TH CENTURY**

€ 1.800/2.500



7



8

8

**CORNICE, TOSCANA,
SECOLO XVI**

in legno intagliato e dorato, battuta a motivi vegetali stilizzati seguita da profilo a strigliature contenenti baccello rilevato, bordo liscio scende su profilo a fogliette stilizzate che si porta a muro, doratura a guazzo in oro zecchino con preparazione a bolo; ingombro cm 118x92,8, luce cm 98x71

**A TUSCAN FRAME,
16TH CENTURY**

€ 1.800/2.500

CORNICE, ITALIA CENTRALE, SECOLO XVII

in legno intagliato ebanizzato e dorato, battuta liscia su fascia aggettante scolpita a grandi ovoli disposti obliquamente verso gli angoli, segnati da foglie aperte rivolte verso l'esterno, gola liscia scende su sagoma a cassetta ebanizzata impreziosita agli angoli e ai centri da decorazioni dorate a rilievo a motivo di fiore da cui si diparte una doppia voluta convergente per lato terminante in piccoli grappoli, fascia rilevata scolpita a fogliette sovrapposte e ricorrenti che si dipartono da nastri incrociati ai centri per portarsi agli angoli, segnati da nodi, si porta a muro; ingombro cm 132x105,5, luce cm 97x71

A CENTRAL ITALY FRAME, 17TH CENTURY

€ 3.000/4.000



CORNICE, EMILIA, SECOLO XVII

in legno intagliato e dorato, battuta liscia con controbattuta a fogliette lanceolate ricorrenti che dai centri si portano verso gli angoli cui segue profilo a gole lisce che si porta su sagoma a cassetta impreziosita da decoro ricorrente a tralcio di vite su fondo bulinato, profilo aggettante intagliato a fogliette lanceolate ricorrenti che dai centri si dirigono agli angoli scende a muro con gole, doratura a guazzo in oro zecchino con preparazione a bolo; ingombro cm 86,6x74,8, luce cm 60,2x48,2

AN EMILIAN FRAME, 17TH CENTURY

€ 2.000/3.000



CORNICE, EMILIA, SECOLO XVII

in legno intagliato e dorato, battuta liscia con controbattuta a fogliette lanceolate ricorrenti che dai centri si portano verso gli angoli cui segue profilo a gole lisce che si porta su sagoma a cassetta impreziosita da decoro ricorrente a tralcio di vite su fondo bulinato, profilo aggettante intagliato a fogliette lanceolate ricorrenti che dai centri si dirigono agli angoli scende a muro con gole, doratura a guazzo in oro zecchino con preparazione a bolo; ingombro cm 86,5x74, luce cm 60x48

AN EMILIAN FRAME, 17TH CENTURY

€ 2.000/3.000





12

CORNICE, ROMA, SECOLO XVII

in legno intagliato ebanizzato e dorato, battuta dorata a ventaglio di foglie e mezze foglie rivolte verso l'interno, gola liscia nera risale su nastro dorato ritorto cui segue profilo aggettante che si porta a muro; ingombro cm 112x87,5, luce cm 92,9x68,3

A ROMAN FRAME, 17TH CENTURY

€ 1.800/2.500

13

PICCOLA CORNICE, ROMA, SECOLO XVII

in legno intagliato e dorato, battuta a piccole fogliette di cavolo rivolte verso l'interno, gola liscia risale su bordo rilevato a nastro ritorto cui segue fascia aggettante a volute con foglie aperte agli angoli, gola liscia scende a muro con profilo a ovoli, doratura a guazzo in oro zecchino con preparazione a bolo; ingombro cm 24,2x23,4, luce cm 14x13,2

A SMALL ROMAN FRAME, 17TH CENTURY

€ 500/700



13

14

CORNICE, ROMA, SECOLO XVII

in legno intagliato e dorato, battuta intagliata a foglie e sottofoglie su fascia sagomata terminante in bordo a nastro ritorno, profilo aggettante si porta a muro con gole lisce, doratura a guazzo in oro zecchino con preparazione a bolo; ingombro cm 69,1x81,5, luce cm 51,8x64,1

A ROMAN FRAME, 17TH CENTURY

Bibliografia di confronto

F. Sabatelli (a cura di), *La cornice italiana. Dal Rinascimento al Neoclassico*, Milano 2009, p. 298 fig. 105

€ 1.200/1.800



14



15

15

COPIA DI CORNICI, ITALIA CENTRALE, SECOLO XVII

in legno intagliato e dorato, battuta a mezze foglie rivolte verso l'interno cui segue gola che si porta su fascia aggettante intagliata a unghiate oblique che dal centro si portano sui lati, gola diritta si porta su bordo digradante a muro intagliato a cerchietti sovrapposti che dal centro si dirigono verso gli angoli, doratura a guazzo in oro zecchino con preparazione a bolo; ingombro cm 27,5x31,8, luce cm 15,2x19,3

A PAIR OF CENTRAL ITALY FRAMES, 17TH CENTURY

€ 2.000/3.000



16

CORNICE, TOSCANA, SECOLO XVII

in legno intagliato e dorato, battuta liscia cui segue fascia rilevata intagliata a grandi strigliature oblique che dai centri si portano verso gli angoli, impreziositi da foglie aperte volte verso l'esterno, gola liscia risale su bordo a motivo di fusarola intervallata a due perle che si porta a muro con gole lisce e rovesce, doratura a guazzo in oro zecchino con preparazione a bolo; ingombro cm 104,2x133,5, luce cm 82,4x112

A TUSCAN FRAME, 17TH CENTURY

€ 1.500/2.500



16

22

17

CORNICE, PIEMONTE, SECOLO XVIII

in legno laccato e dorato a mecca, battuta a fogliette rivolte verso l'interno su gola liscia che risale su profilo aggettante ornato a *ramages* vegetali a rilievo intervallate da cartelle mistilinee anch'esse rilevate, gola liscia scende a muro con fascia a fogliette ricorrenti che dai centri, segnati da nodi, si portano agli angoli; ingombro cm 87,8x72,7, luce cm 66,7x51,4

A PIEDMONTESE FRAME, 18TH CENTURY

€ 800/1.200



17

18

CORNICE, LOMBARDIA, SECOLO XVIII

in legno intagliato dorato a mecca, battuta a fogliette rivolte verso l'interno cui segue gola liscia che risale su sagoma aggettante impreziosita agli angoli da fogliette aperte da cui si dipartono *ramages* che si portano verso i centri, ornati da riserve mistilinee, gola liscia scende su bordo a fogliette ricorrenti che si porta a muro; ingombro cm 79,2x66,2, luce cm 57,5x44,4

A LOMBARD FRAME, 18TH CENTURY

€ 600/900



18

CORNICE, EMILIA, FINE SECOLO XVII

in legno intagliato laccato e dorato, battuta liscia dorata su fascia mistilinea laccata impreziosita ai centri e agli angoli da due volute divergenti scolpite a giorno, profilo liscio dorato si porta a muro; ingombro cm 122x102, luce cm 92x72

AN EMILIAN FRAME, LATE 17TH CENTURY

€ 1.500/2.500



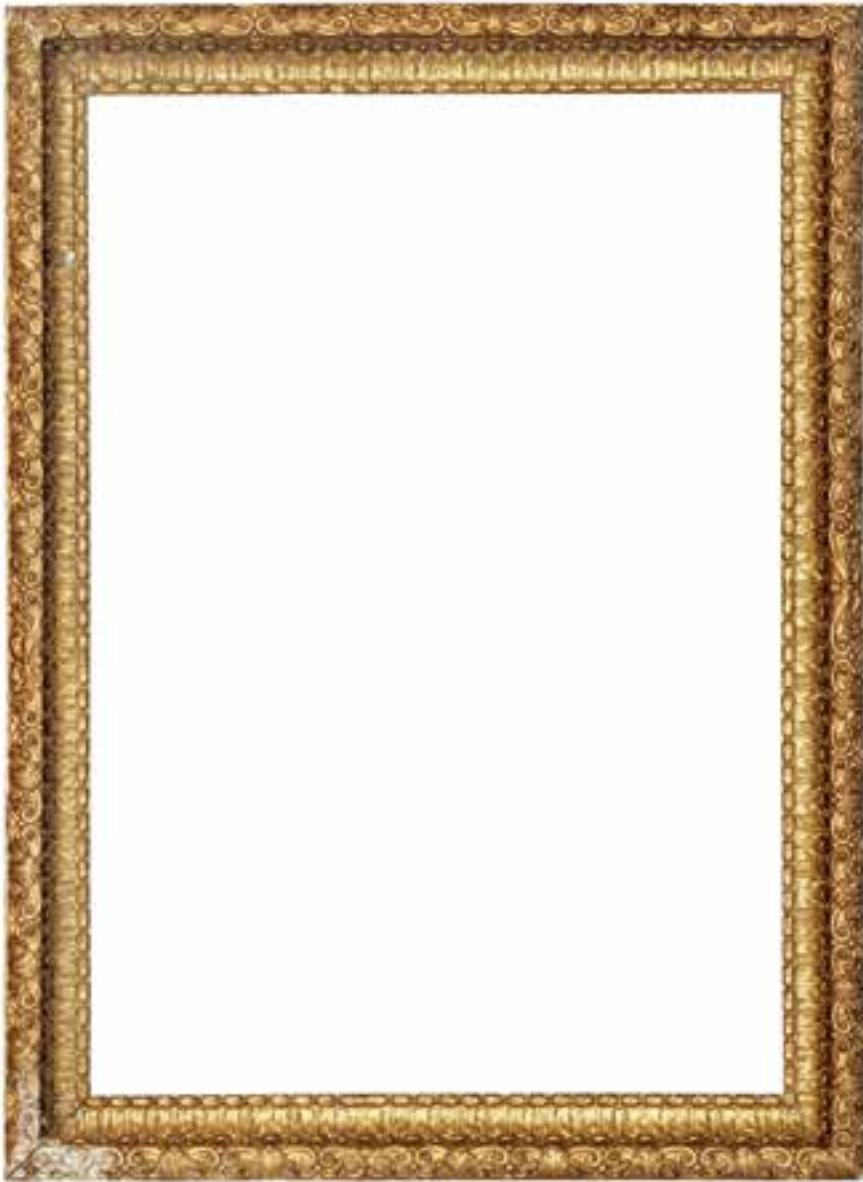
CORNICE, MARCHE, SECOLO XVII

in legno intagliato ebanizzato e dorato, battuta liscia su ampia fascia mistilinea a gola diritta e rovescia impreziosita ai centri e agli angoli da foglie di acanto aperte rivolte verso l'esterno scolpite a giorno, centro superiore ornato da foglia legata da fiocco, gola rovescia si porta a muro; ingombro cm 104,9x129, luce cm 78,5x102,7

A MARCHES FRAME, 17TH CENTURY

€ 2.800/3.500





21

CORNICE, EMILIA, INIZI SECOLO XVIII

in legno e pastiglia intagliati e dorati, battuta a campanule ricorrenti che dai centri, segnati da nastri incrociati, si portano verso gli angoli, cui segue fascia mistilinea a foglie di acanto sovrapposte rivolte verso l'esterno, ampio profilo rilevato a palmette inquadrate da volute si porta a muro, doratura a guazzo in oro zecchino con preparazione a bolo; ingombro cm 200x145, luce cm 171x118

AN EMILIAN FRAME, EARLY 18TH CENTURY

€ 2.500/3.500

22

**CORNICE, LOMBARDIA,
SECOLO XVIII**

in legno intagliato e dorato, battuta bombata scolpita a motivo di foglie e frutti ricorrenti intervallati da foglie aperte agli angoli, profilo sagomato intagliato a fogliette scende a muro, doratura a guazzo in oro zecchino con preparazione a bolo; ingombro cm 27x33,5, luce cm 17,5x24

***A LOMBARD FRAME,
18TH CENTURY***

€ 400/600



22



23

23

**CORNICE, ITALIA CENTRALE,
SECOLO XVII**

in legno intagliato e dorato, battuta liscia con controbattuta a fogliette stilizzate cui segue ampia fascia mistilinea intagliata ad ampie foglie rivolte verso l'esterno che si porta a muro con profilo a ovoli, doratura a guazzo in oro zecchino con preparazione a bolo; ingombro cm 125,5x84, luce cm 103x60,2

***A CENTRAL ITALY FRAME,
17TH CENTURY***

€ 1.500/2.500



24

24

CORNICE, VENEZIA, SECOLO XVIII

in legno intagliato e dorato, battuta a fogliette stilizzate su profilo sagomato con fondo a chicco di riso ornato ai centri e agli angoli da tralci vegetali intervallati da riserve mistilinee, bordo a piccole unghiate scende a muro, doratura a guazzo in oro zecchino con preparazione a bolo; ingombro cm 69x86,2, luce cm 51,8x68,4

***A VENETIAN FRAME,
18TH CENTURY***

€ 1.000/1.500

25

CORNICE, VENEZIA, SECOLO XVIII

in legno intagliato e dorato, battuta a fogliette stilizzate su profilo sagomato con fondo a chicco di riso ornato agli angoli da tralci fioriti intervallati ai centri da riserve mistilinee, bordo a piccole unghiate scende a muro, doratura a guazzo in oro zecchino con preparazione a bolo; ingombro cm 99x78, luce cm 80,6x60

***A VENETIAN FRAME,
18TH CENTURY***

€ 1.000/1.500



25



26

26

CORNICE, VENEZIA, SECOLO XVIII

in legno intagliato e dorato, battuta a mezzefoglie rivolte verso l'interno risale su profilo sagomato con fondo a chicco di riso ornato agli angoli da volute fiorite che si portano verso i centri, ornati da riserve mistilinee profilate da tralci vegetali, fascia a baccellature oblique che dai centri si portano verso gli angoli scende a muro, doratura a guazzo in oro zecchino con preparazione a bolo; ingombro cm 78x98,5, luce cm 62x83

A VENETIAN FRAME, 18TH CENTURY

€ 800/1.200

27

CORNICE, VENEZIA, SECOLO XVIII

in legno intagliato e dorato, battuta a fogliette stilizzate su fondo a strigliature risale su profilo sagomato a fondo bulinato impreziosito agli angoli da tralci vegetali che si portano verso i centri, ornati da riserve mistilinee, bordo a decori vegetali stilizzati scende a muro, doratura a guazzo in oro zecchino con preparazione a bolo, ingombro cm 86,2x64,3, luce cm 73,3x50,5

A VENETIAN FRAME, 18TH CENTURY

€ 500/700



27

28

CORNICE, SIENA, SECOLO XVI

in legno laccato e dorato, battuta a gole lisce su gola liscia impreziosita nei centri e negli angoli da racemi vegetali dorati, profilo rilevato con zone trasversali alternate nero e oro scende a muro con gole lisce e gole rovesce; ingombro cm 71,4x60,8, luce cm 40x30

A SIENESE FRAME, 16TH CENTURY

€ 2.000/3.000



28

29

CORNICE, SIENA, SECOLO XVI

in legno ebanizzato e dorato, battuta liscia su fascia aggettante ornata a riquadri in nero e oro, gola liscia si porta su piccola gola rovescia dorata cui segue fascia piatta ebanizzata abbellita ai centri da stelle e agli angoli da fogliette da cui si dipartono volute, bordino rilevato dorato scende a muro con gole lisce; ingombro cm 88x74,3, luce cm 61,4x48

A SIENESE FRAME, 16TH CENTURY

€ 1.700/2.500



29



30

CORNICE, SIENA, SECOLO XVI

in legno dorato ed ebanizzato, battuta liscia su controbattuta a perlinatura continua seguita da sagoma a cassetta ebanizzata impreziosita da rabeschi vegetali dorati, profilo aggettante ornato a riquadri in nero e oro si porta a muro con gole diritte e rovesce; ingombro cm 124,6x106, luce cm 96x76

A SIENESE FRAME, 16TH CENTURY

€ 2.000/3.000



31

CORNICE, ROMA, SECOLO XVII

in legno intagliato ebanizzato e dorato, battuta dorata intagliata a foglie e sottofoglie su sagoma mistilinea, cordone arrotolato scende su profilo intagliato a foglie e sottofoglie che si porta a muro; ingombro cm 83x74,4, luce cm 63,5x54,4

A ROMAN FRAME, 17TH CENTURY

€ 1.800/2.500

32

CORNICE, ROMA, SECOLO XVII

in legno intagliato ebanizzato e dorato, battuta liscia seguita da controbattuta bombata intagliata a fogliette lanceolate ricorrenti che dai centri, segnati da nodi, si portano sugli angoli, gola liscia risale su profilo aggettante che si porta a muro con fascia intagliata a unghiate cui segue gola ebanizzata; ingombro cm 38,8x32,8, luce cm 25x19,4

A ROMAN FRAME, 17TH CENTURY

€ 600/900



32

33

CORNICE, ROMA, SECOLO XVII

in legno intagliato ebanizzato e dorato, battuta dorata intagliata a foglie e sottofoglie, fascia sagomata si porta su bordino a nastro dorato ritorto, profilo aggettante discende su fascia a fogliette rivolte verso l'esterno che si porta a muro; ingombro cm 60x70, luce cm 37,9x47,8

A ROMAN FRAME, 17TH CENTURY

€ 1.500/2.500



33



34



35



36

34

CORNICE, ROMA, SECOLO XVIII

in legno dorato, battuta a gole diritte e rovesce, gola liscia su bordo aggettante si porta a muro con gole lisce e rovesce, doratura a guazzo in oro zecchino con preparazione a bolo; ingombro cm 62x72, luce cm 43,3x53

A ROMAN FRAME, 18TH CENTURY

€ 700/1.000

35

CORNICE, ROMA, SECOLO XVIII

in legno dorato, battuta liscia, sagoma alla "salvadora" con gola liscia cui segue profilo aggettante che si porta a muro con gole lisce impreziosita da sottili bordi incisi a motivi geometrici, doratura a guazzo in oro zecchino con preparazione a bolo; ingombro cm 62,3x72,3, luce cm 43,5x53,7

A ROMAN FRAME, 18TH CENTURY

€ 800/1.200

36

CORNICE RELIQUIARIO, TOSCANA, SECOLO XVIII

in legno intagliato laccato e dorato, battuta liscia su bordino rilevato cui segue sagoma a cassetta ornata agli angoli da volti di cherubini dipinti a inquadrare ai centri vani di forma mistilinea atti a contenere reliquie, fascia aggettante si porta su profilo dorato a più ordini di modanature che scende a muro; ingombro cm 79x70, luce cm 53x44

A TUSCAN RELIQUARY FRAME, 18TH CENTURY

€ 500/700

37

**CORNICE, ITALIA CENTRALE,
SECOLO XVIII**

in legno dorato, battuta liscia su gola liscia
cui segue bordo rilevato che si porta a muro
con gole lisce, doratura a guazzo in oro
zecchino con preparazione a bolo; ingombro
cm 52x68, luce cm 36,5x52,5

**A CENTRAL ITALY FRAME,
18TH CENTURY**

€ 500/700



37

38

**CORNICE, ITALIA CENTRALE,
SECOLO XVIII**

in legno dorato a mecca, battuta liscia su
bordo rilevato, gola liscia cui segue profilo
aggettante che scende a muro con gole lisce
e rovesce; ingombro cm 112,2x133, luce cm
87x108

**A CENTRAL ITALY FRAME,
18TH CENTURY**

€ 500/700



38

39

CORNICE, TOSCANA, SECOLO XVII

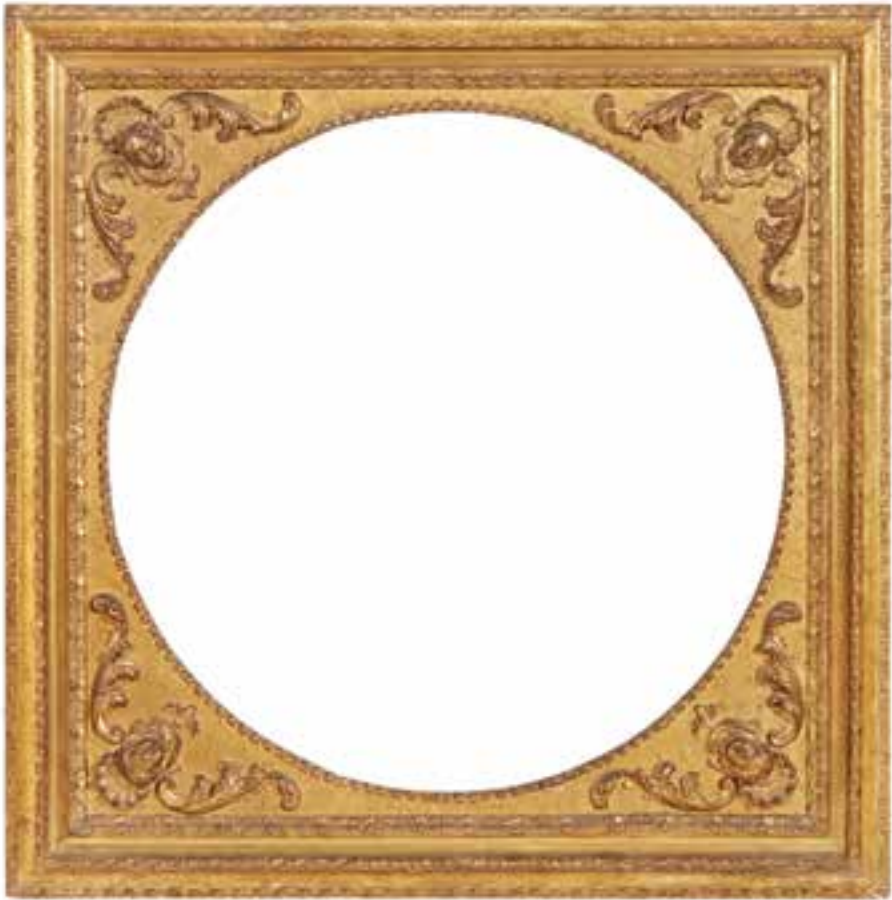
in legno ebanizzato e dorato, battuta a gole
diritte e rovesce cui segue sagoma a cassetta
su bordo rilevato che si porta a muro;
ingombro cm 98x114, luce cm 72,5x88

A TUSCAN FRAME, 17TH CENTURY

€ 800/1.200



39



40

CORNICE, ROMA, INIZI SECOLO XVIII

in legno intagliato e dorato, battuta ovale intagliata a ovoli, superficie incisa a piccole losanghe con volti di putti tra volute e coronati da palmetta agli angoli, gola liscia tra listello decorato a foglie di acanto e nastro ritorto con bacche scende a muro con bordo a unghiate, doratura a guazzo in oro zecchino con preparazione a bolo; ingombro cm 95x95, luce diam. cm 71,8

A ROMAN FRAME, EARLY 18TH CENTURY

€ 1.200/1.800

41

**PICCOLA CORNICE, ROMA,
SECOLO XVII**

in legno intagliato dorato, battuta a foglie ricorrenti rivolte verso l'interno su gola liscia che si porta su sottile bordo a nastro ritorto, profilo liscio aggettante scende a muro con fascia intagliata analogamente alla battuta con foglie rivolte all'esterno, doratura a guazzo in oro zecchino con preparazione a bolo; ingombro cm 35,8x32,4, luce cm 21,2x17,8

*A SMALL ROMAN FRAME,
17TH CENTURY*

€ 1.000/1.500



41

42

CORNICE, ROMA, SECOLO XVII

in legno intagliato laccato e dorato, battuta dorata intagliata a foglie e sottofoglie su controbattuta a cordolo rilevato, gola liscia risale su bordino a nastro dorato ritorto, profilo aggettante discende su fascia a fogliette rivolte verso l'esterno che si porta a muro; ingombro cm 71,8x62,4, luce cm 42x32,6

A ROMAN FRAME, 17TH CENTURY

€ 500/700



42

**CORNICE A EDICOLA, TOSCANA,
SECOLO XVI**

in noce intagliato, battuta liscia seguita da profilo a baccellature stilizzate rivolte verso l'interno cui si applica la fascia esterna di forma architettonica a motivo di piccole volute che si dipartono da una mensola posta al centro inferiore scolpita a baccellature per dirigersi in piccole volute a formare la cimasa superiore, in foggia di due ampie volute poste a inquadrare un elemento circolare; ingombro cm 75x56, luce cm 43,6x33

**A TUSCAN AEDICULE FRAME,
16TH CENTURY**

Bibliografia di confronto

T. J. Newbery, G. Bisacca, L. B. Kanter, *Italian Renaissance Frames*, The Metropolitan Museum of Art, New York 2012, p. 61

€ 1.800/2.500



43



44

**CORNICE A EDICOLA, TOSCANA,
SECOLO XVI**

in noce, battuta a gola diritta su profilo rilevato che si porta su fascia piatta, bordino a motivo di fusarola alternata a tre perle risale su profilo aggettante inquadrato ai lati da paraste ornate da sfornellature mistilinee affiancate ai lati da mensoloni in foggia di grande voluta, a sostenere in alto la trabeazione ornata da cornice dentellata culminante in timpano; ingombro cm 84,3x87, luce cm 37,2x27,2

**A TUSCAN AEDICULE FRAME,
16TH CENTURY**

€ 1.000/1.500

44

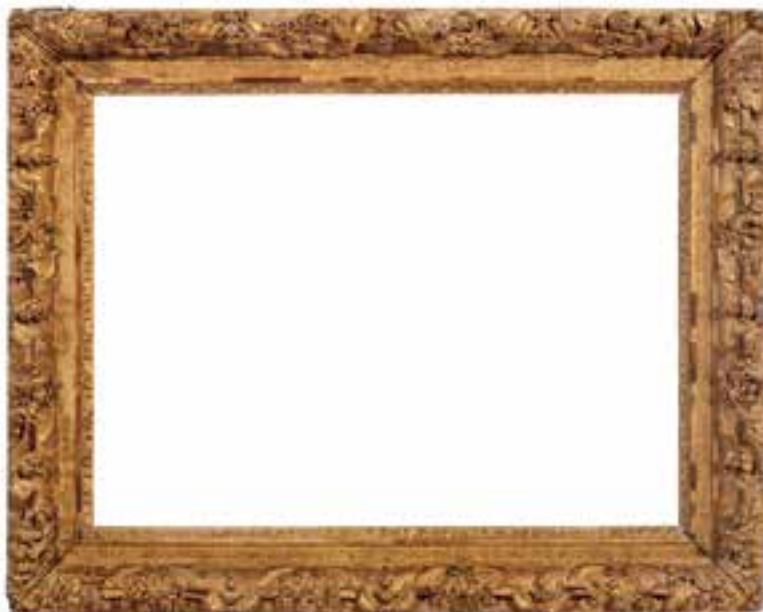
CORNICE A EDICOLA, TOSCANA, FINE SECOLO XVI

di forma centinata in legno intagliato dipinto e lussuoso in oro, battuta a fogliette stilizzate rivolte verso l'interno con sottofoglie dorate su fascia a motivo di fusarola alternata a due perle, sagoma a cassetta entro sottile bordo esterno dorato che risale su fascia aggettante scolpita a strigliature oblique intervallate a fusarole oblique dorate con foglie aperte agli angoli e al centro inferiore, base a tre mensole inginocchiate impreziosite da embricazioni; ingombro cm 136x93, luce cm 92x64,5

A TUSCAN AEDICULE FRAME, LATE 16TH CENTURY

€ 3.000/4.000





46

46

CORNICE, FIRENZE, SECOLO XIX

in legno intagliato e dorato, battuta a fogliette rivolte verso l'interno su fondo a strigliature su bordo con fondo a chicco di riso cui segue fascia bombata intagliata a motivo architettonico con archetti su fondo inciso a losanghe arricchito da rami fioriti con ampie foglie aperte agli angoli, doratura a guazzo in oro zecchino con preparazione a bolo; ingombro cm 115x142, luce cm 82x110,5

A FLORENTINE FRAME, 19TH CENTURY

€ 600/900

47

CORNICE, FIRENZE, PRIMA METÀ SECOLO XVIII

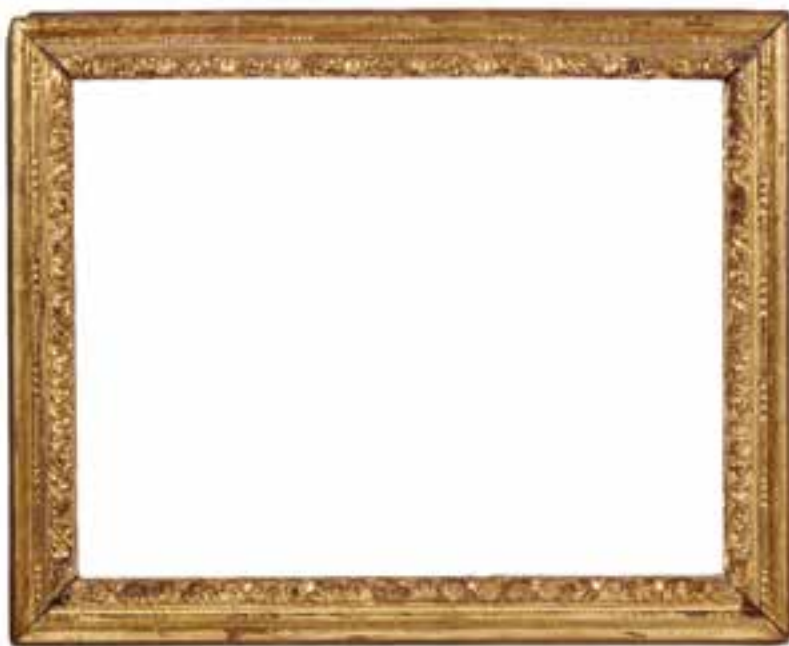
in legno e pastiglia intagliati e dorati, battuta a volute continue su bordino rilevato a ovali alternati a fiorellini cui segue sagoma mistilinea digradante con fondo bulinato a losanghe impreziosita agli angoli da mascheroni rivolti verso l'esterno dai quali si dipartono tralci fioriti che si portano verso i centri, ornati da cartelle sagomate tra volute, fascia a piccola baccellatura obliqua scende a muro, montata a specchio; ingombro cm 59,8x70,5, luce cm 43,4x54

A FLORENTINE FRAME, FIRST HALF 18TH CENTURY

€ 500/700



47



48

48

CORNICE, EMILIA, SECOLO XVII

in legno intagliato e dorato, battuta liscia su fascia bombata intagliata a foglie e sottofoglie cui segue sottile gola che si porta su bordo intagliato a fusarola alternata a tre perle, profilo bombato scende a muro, doratura a guazzo in oro zecchino con preparazione a bolo; ingombro cm 81x99,5, luce cm 63x81,5

AN EMILIAN FRAME, 17TH CENTURY

€ 1.500/2.500

49

CORNICE, FRANCIA, SECOLO XVIII

in legno intagliato e dorato, battuta a mezzefoglie rivolte verso l'interno cui segue fascia piatta a chicco di riso, sagoma mistilinea ornata da volute ricorrenti contenenti foglie e fiori su fondo graffito a piccole losanghe con ampie foglie di acanto aperte agli angoli scende su bordo a fogliette che si porta a muro, doratura a guazzo in oro zecchino con preparazione a bolo; ingombro cm 106,5x160, luce cm 84,2x137

A FRENCH FRAME, 18TH CENTURY

€ 1.500/2.500



49



50

CORNICE, FIRENZE, PRIMA METÀ SECOLO XVII

in legno scolpito, intagliato e dorato, battuta a gola liscia su fascia bombata intagliata a campanule ricorrenti che dai centri, segnati da nastro incrociato, si portano agli angoli, ornati da foglie aperte, fascia scolpita a giorno a grandi volute auricolari agli angoli a inquadrare fogliette aperte dalle quali si dipartono nei lati superiore e inferiore cartigli profilati da volute che si portano verso conchiglie poste ai centri, quella posta al centro superiore sormontata da palmetta e quella inferiore inquadrata da cornucopie, mentre sui montanti a inquadrare le conchiglie posti ai centri sono due mascheroni per lato alternativamente rivolti verso l'interno e verso l'esterno mimetizzati tra foglie accartocciate, doratura a guazzo in oro zecchino con preparazione a bolo; ingombro cm 156x121, luce cm 93x71

A FLORENTINE FRAME, FIRST HALF 17TH CENTURY

Bibliografia di confronto

M. Mosco, *Cornici dei Medici. La fantasia barocca al servizio del potere*, Firenze 2007, schede nn. 10, 11 e 24

€ 5.000/7.000



**PICCOLA CORNICE, EMILIA,
SECOLO XVII**

in legno intagliato, scolpito e dorato con battuta liscia alla quale si applica l'ampia fascia scolpita a giorno con ricche volute che dal centro inferiore si portano simmetricamente a quello superiore, doratura a guazzo in oro zecchino con preparazione a bolo; ingombro cm 36x28,6, luce cm 12x8,2

*A SMALL EMILIAN FRAME,
17TH CENTURY*

€ 1.000/1.500



51



52

52

**PICCOLA CORNICE, EMILIA,
SECOLO XVII**

in legno intagliato, scolpito e dorato con battuta liscia alla quale si applica l'ampia fascia scolpita a giorno con ricche volute che dal centro inferiore si portano simmetricamente a quello superiore, doratura a guazzo in oro zecchino con preparazione a bolo; ingombro cm 35,4x28,4, luce cm 12x8,6

*A SMALL EMILIAN FRAME,
17TH CENTURY*

€ 700/1.000



53

CORNICE, BOLOGNA, SECOLO XVIII

in legno intagliato e dorato, battuta bombata intagliata a motivo di foglie stilizzate sovrapposte a creare un decoro geometrico alla quale si applica la ricca fascia a volute vegetali che dal centro inferiore si portano simmetricamente al centro superiore per convergere nella cimasa a rami fioriti; ingombro cm 70x48, luce cm 24x19,5

A BOLOGNESE FRAME, 18TH CENTURY

€ 2.500/3.500



54

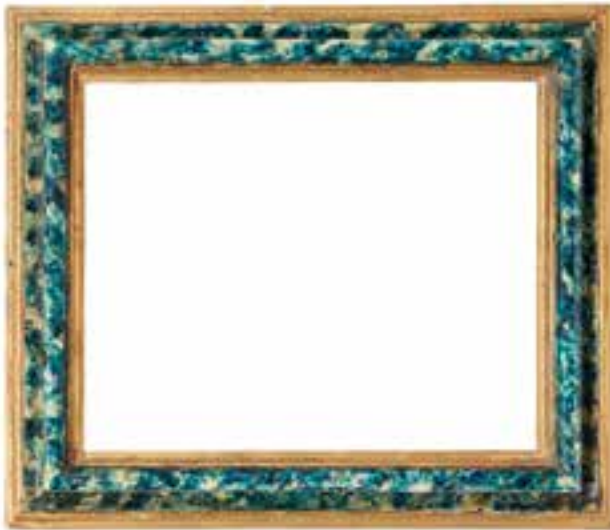
54

**PICCOLA CORNICE, VENEZIA,
SECOLO XVIII**

in legno laccato, sagoma liscia ornata da ampia fascia dipinta a bouquet di fiori policromi entro duplice bordura, quella interna rossa con lueggiateure dorate e quella esterna ebanizzata; ingombro cm 22x27,4, luce cm 9,6x14,4

*A SMALL VENETIAN FRAME,
18TH CENTURY*

€ 600/900



55

55

**COPPIA DI PICCOLE CORNICI,
ITALIA CENTRALE, SECOLO XVII**

in legno laccato e dorato, battuta a gole lisce dorate su sagoma marmorizzata mistilinea con profilo aggettante al centro che ridiscende con gola liscia, gole lisce e rovesce dorate si portano a muro; ingombro cm 32,5x37,5, luce cm 22,5x27,5

*A PAIR OF SMALL CENTRAL ITALY
FRAMES, 17TH CENTURY*

€ 600/900



56

CORNICE, MARCHE, SECOLO XVII

in legno laccato e dorato, battuta dorata graffita seguita da sagoma mistilinea dipinta a finta tartaruga abbellita agli angoli da foglie dorate aperte rivolte verso l'esterno, profilo graffito in oro si porta su gola liscia nera che scende a muro; ingombro cm 71,2x60,2, luce cm 53x42

A MARCHES FRAME, 17TH CENTURY

€ 700/1.000



56

57

**PICCOLA CORNICE, MARCHE,
FINE SECOLO XVIII**

in legno laccato e dorato, battuta a gola liscia, sagoma mistilinea ebanizzata intervallata agli angoli da cartelle dorate abbellite da grandi foglie incise, gole rovesce dorate scendono a muro; ingombro cm 36x40,8, luce cm 22x27

*A SMALL MARCHES FRAME,
LATE 18TH CENTURY*

€ 700/1.000



57

58

**PICCOLA CORNICE, MARCHE,
FINE SECOLO XVIII**

in legno laccato e dorato, battuta a gola liscia, sagoma mistilinea ebanizzata intervallata agli angoli da cartelle dorate abbellite da grandi foglie incise, gole rovesce dorate scendono a muro; ingombro cm 36,5x41,5, luce cm 22x27,4

*A SMALL MARCHES FRAME,
LATE 18TH CENTURY*

€ 700/1.000



58

CORNICE, SIENA, SECOLO XVI

in legno dorato ed ebanizzato, battuta dorata a gole lisce e rovesce seguita da sagoma a cassetta ebanizzata impreziosita nei centri e negli angoli da racemi vegetali dorati, profilo aggettante ornato a riquadri in nero e oro si porta a muro; ingombro cm 88,8x73,8, luce cm 65,1x50,2

A SIENESE FRAME, 16TH CENTURY**Bibliografia di confronto**

R. Lodi, A. Montanari, *Repertorio della cornice europea*, Modena 2003, p. 33 fig. 47

€ 3.000/4.000



CORNICE, SIENA, SECOLO XVI

in legno dorato ed ebanizzato, battuta dorata a gole lisce e rovesce seguita da sagoma a cassetta ebanizzata impreziosita nei centri e negli angoli da racemi vegetali dorati, profilo aggettante ornato a riquadri in nero e oro si porta a muro; ingombro cm 87,7x73,1, luce cm 64,3x49,6

A SIENESE FRAME, 16TH CENTURY**Bibliografia di confronto**

R. Lodi, A. Montanari, *Repertorio della cornice europea*, Modena 2003, p. 33 fig. 47

€ 3.000/4.000





61

61

**CORNICE, LOMBARDIA,
SECOLO XIX**

in legno intagliato ed ebanizzato, battuta a *guilloché* su fascia mistilinea cui segue profilo intagliato a motivi ondulati che si porta a muro con bordo a *guilloché*; ingombro cm 39,8x45, luce cm 18,4x23

A LOMBARD FRAME, 19TH CENTURY

€ 400/600



62

62

**CORNICE, LOMBARDIA,
SECOLO XIX**

in legno intagliato ed ebanizzato, battuta a motivo *guilloché* su gola che discende su fascia intagliata a piccole onde continue, bordo a *guilloché* si porta a muro; ingombro cm 38x43,5, luce cm 17,1x22,2

A LOMBARD FRAME, 19TH CENTURY

€ 500/700



63

63

**CORNICE, LOMBARDIA,
SECOLO XIX**

in legno intagliato, battuta a motivi *guilloché* intervallati da nastro ondulato su gola liscia digradante su altra fascia a *guilloché* che si porta su ampia sagoma intagliata a motivi ondulati, bordo a strigliature scende a muro; ingombro cm 57x62,8, luce cm 25,8x31

A LOMBARD FRAME, 19TH CENTURY

€ 700/1.000

64

**CORNICE, LOMBARDIA,
SECOLO XIX**

in legno intagliato ed ebanizzato, battuta a *guilloché* su gola liscia cui segue bordo *guilloché*, profilo liscio scende su bordo a *guilloché* che si porta a muro; ingombro cm 72x63,3, luce cm 42,7x34,3

A LOMBARD FRAME, 19TH CENTURY

€ 1.000/1.500



64

65

CORNICE, FIANDRE, SECOLO XIX

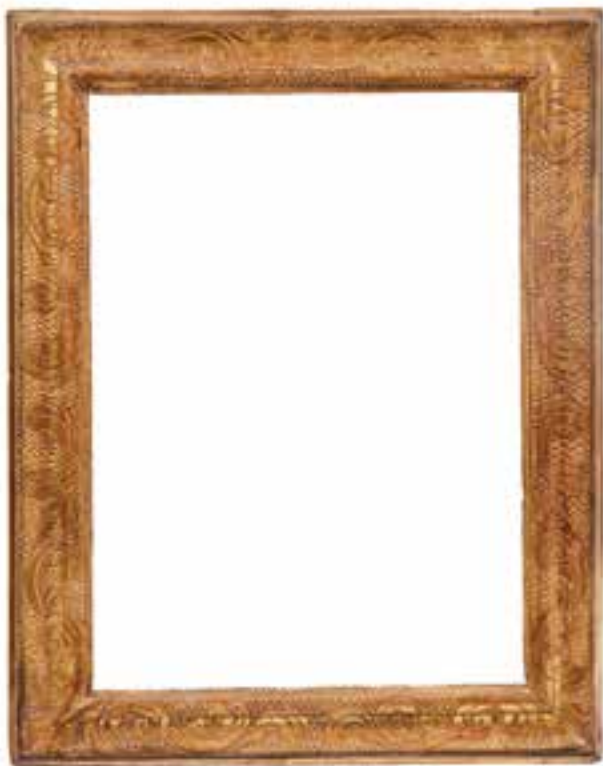
in legno intagliato ed ebanizzato, battuta a *guilloché* su fascia bombata intagliata a motivo di piccole onde continue cui segue fascia *guilloché*, profilo liscio di forma mistilinea lievemente digradante alternato a riserve incise a motivo ondulato e a dentelli prosegue su profilo *guilloché*, fascia esterna mistilinea con angoli impreziositi da intaglio a dentelli si porta a muro con gola rovescia; ingombro cm 102x88, luce cm 57,5x42,7

A FLEMISH FRAME, 19TH CENTURY

€ 800/1.200



65



66

66

**CORNICE, ITALIA CENTRALE,
SECOLO XVIII**

in legno intagliato e dorato, battuta con profilo graffito, sagoma mistilinea a fondo graffito ornata da girali fogliacei che dagli angoli, segnati da foglie aperte verso l'esterno, si portano verso i centri, gola liscia scende a muro; doratura a guazzo in oro zecchino con preparazione a bolo; ingombro cm 80,6x63,5, luce cm 62,5x45

***A CENTRAL ITALY FRAME,
18TH CENTURY***

€ 700/1.000

67

**CORNICE, ITALIA CENTRALE,
SECOLO XVIII**

in legno dorato, battuta a gole lisce su bordino rilevato cui segue gola incisa a volute fogliacee ricorrenti su fondo graffito, profilo rilevato si porta a muro, doratura a guazzo in oro zecchino con preparazione a bolo; ingombro cm 90,4x108, luce cm 71,4x90

***A CENTRAL ITALY FRAME,
18TH CENTURY***

€ 900/1.200



67

68

CORNICE, ROMA, SECOLO XVIII

in legno dorato, battuta liscia su sagoma aggettante che si porta a muro con gole lisce, doratura a guazzo in oro zecchino con preparazione a bolo; ingombro cm 77,3x87, luce cm 64,5x74,4

A ROMAN FRAME, 18TH CENTURY

€ 800/1.200



68

69

CORNICE, LOMBARDIA, SECOLO XVIII

in legno dorato, battuta liscia su bordo rilevato cui segue profilo sagomato, gole lisce e rovesce portano a muro, tutta la superficie incisa a motivi vegetali che dagli angoli si portano verso i centri, doratura a guazzo in oro zecchino con preparazione a bolo; ingombro cm 89,6x115, luce cm 73x98

A LOMBARD FRAME, 18TH CENTURY

€ 500/700



69

70

CORNICE, EMILIA, SECOLO XVII

di forma ovale in legno intagliato e dorato con battuta bombata intagliata a fogliette lanceolate ricorrenti, alla quale si applica l'ampia fascia scolpita a giorno con ampie volute che dal centro inferiore si portano simmetricamente a quello superiore, doratura a guazzo in oro zecchino con preparazione a bolo; ingombro cm 33x27, luce cm 14x11,2

AN EMILIAN FRAME, 17TH CENTURY

€ 400/600



70



71

71

ELEMENTO DI CORNICE A EDICOLA, VENEZIA, SECOLO XVI

in legno e pastiglia dorati di forma rettangolare, luce in foggia di arco a tutto sesto tra semicolonne; fregio inferiore, vele e architrave ornati da *ramages* vegetali, bordo superiore a motivo dentellato, cm 45x35

A PART OF A VENETIAN AEDICULE FRAME, 16TH CENTURY

€ 400/600



72

CORNICE, LOMBARDIA, SECOLO XVIII

di forma centinata in legno intagliato e dorato, battuta intagliata a foglie e sottofoglie su fondo bulinato cui segue sagoma digradante a muro a gole diritte e rovesce, doratura a guazzo in oro zecchino con preparazione a bolo; ingombro cm 40x30, luce cm 31x21,5

A LOMBARD FRAME, 18TH CENTURY

€ 200/300

73

CORNICE, EMILIA, SECOLO XVII

in legno intagliato e dorato, battuta liscia su sagoma rilevata a volute con foglie aperte agli angoli, fascia liscia su piccola gola che risale su bordo intagliato a motivi di fusarola alternata a cinque perle, profilo rilevato e gola liscia scendono a muro, doratura a guazzo in oro zecchino con preparazione a bolo; ingombro cm 39,7x46,8, luce cm 17,8x23,7

A N EMILIAN FRAME, 17TH CENTURY

€ 700/1.000



73

74

CORNICE, ROMA, SECOLO XVII

a teca in legno dorato, battuta a gole diritte e rovesce, gola liscia su bordo aggettante si porta a muro con gole lisce, doratura a guazzo in oro zecchino con preparazione a bolo; si presenta con passepartout di epoca successiva di forma ovale con battuta a gole lisce dorate dipinta a finto porfido con piccoli fiori a rilievo agli angoli; ingombro cm 34x39,8, luce cm 20,2x26,4

A ROMAN FRAME, 17TH CENTURY

€ 200/300



74

75

PICCOLA CORNICE, ROMA, SECOLO XVII

in legno intagliato e dorato, battuta a ventagli di foglie e mezza foglie cui segue gola che si porta su bordo liscio, profilo aggettante scende a muro con gole lisce e rovesce, doratura a guazzo in oro zecchino con preparazione a bolo; ingombro cm 41x46, luce cm 18,2x23

A SMALL ROMAN FRAME, 17TH CENTURY

€ 350/500



75



76

**PICCOLA CORNICE, ROMA,
FINE SECOLO XVIII**

a teca in legno intagliato e dorato, sagoma mistilinea fortemente aggettante, battuta a foglie e sottofoglie rivolte verso l'interno cui segue profonda gola ornata a riserve incise a piccoli rombi intervallate da fiori ai centri e agli angoli che si porta su fascia a muro con gole lisce e rovesce, doratura a guazzo in oro zecchino con preparazione a bolo; ingombro cm 42x37, luce cm 31x26,2

***A SMALL ROMAN FRAME,
LATE 18TH CENTURY***

€ 1.200/1.800

76



77

**PICCOLA CORNICE, ROMA,
FINE SECOLO XVIII**

a teca in legno intagliato e dorato, sagoma mistilinea fortemente aggettante, battuta a foglie e sottofoglie rivolte verso l'interno cui segue profonda gola ornata a riserve incise a piccoli rombi intervallate da fiori ai centri e agli angoli che si porta su fascia a muro con gole lisce e rovesce, doratura a guazzo in oro zecchino con preparazione a bolo; ingombro cm 42x36,4, luce cm 31x25

***A SMALL ROMAN FRAME,
LATE 18TH CENTURY***

€ 1.200/1.800

77

CORNICE, ROMA, SECOLO XVII

in legno intagliato ebanizzato e dorato, battuta dorata a mezzefoglie rivolte verso l'interno su fondo graffito si porta su gola liscia, profilo aggettante ridiscende con gole lisce e rovesce per portarsi a muro con bordo intagliato a strigliature lievemente oblique che dai centri si portano verso gli angoli; ingombro cm 115,8x98, luce cm 92,5x72,8

A ROMAN FRAME, 17TH CENTURY

€ 2.000/3.000





79

CORNICE, ROMA, SECOLO XVIII

in legno intagliato e dorato, battuta mistilinea a fogliette di cavolo rivolte verso l'interno su gola liscia che risale bordo rilevato a ovoli intervallato agli angoli da foglie aperte, gola liscia scende su fascia baccellata che si porta a muro, al centro superiore si applica la cimasa scolpita a giorno in foggia di *cartouche*, mentre il lato inferiore è ornato da decoro anch'esso a giorno a motivo di fiorellino centrato da volute da cui si dipartono *ramages* vegetali, montata a specchio; ingombro cm 78x53, luce cm 45x33,9

A ROMAN FRAME, 18TH CENTURY

€ 1.500/2.500

80

CORNICE, TOSCANA, SECOLO XVII

in legno intagliato e dorato, battuta con fondo a chicco di riso intagliata a foglie alternate a piccoli frutti rivolti verso l'interno, gola ornata ai centri e agli angoli da fiori inquadriati da lunghe foglie cui segue sottile bordo a nastro ritorto, fascia aggettante si porta su profilo intagliato a unghiate, doratura a guazzo in oro zecchino con preparazione a bolo; ingombro cm 65,5x53,5, luce cm 45,2x33

A TUSCAN FRAME, 17TH CENTURY

€ 1.200/1.800



80



81

81

CORNICE, ROMA, SECOLO XVII

in legno intagliato e dorato, battuta a fogliette stilizzate su fondo inciso a motivi geometrici cui segue gola liscia su profilo aggettante che si porta a muro con bordo intagliato a fogliette su fondo a motivi geometrici, doratura a guazzo in oro zecchino con preparazione a bolo; ingombro cm 66,5x51,6, luce cm 49,6x34,4

A ROMAN FRAME, 17TH CENTURY

€ 500/700



82

82

**CORNICE, LOMBARDIA,
SECOLO XVII**

in legno intagliato e dorato, battuta liscia su fascia rilevata a fogliette sovrapposte e ricorrenti che dai centri, segnati da nodi, si portano verso gli angoli, cui segue gola che risale su bordino intagliato a motivo di fusarola alternata a due perle, gola liscia scende a muro, doratura a guazzo in oro zecchino con preparazione a bolo; ingombro cm 37,2x51, luce cm 26,6x40

A LOMBARD FRAME, 17TH CENTURY

€ 300/500



83

83

**CORNICE, LOMBARDIA,
SECOLO XVIII**

in legno intagliato e dorato, battuta liscia su fascia bombata a fogliette sovrapposte e ricorrenti che dai centri, segnati da nastri incrociati, si portano agli angoli, ampia gola liscia si porta a muro, doratura a guazzo in oro zecchino con preparazione a bolo; ingombro cm 71x84,8, luce cm 54,5x69,3

A LOMBARD FRAME, 18TH CENTURY

€ 700/1.000



84

84

**CORNICE, LOMBARDIA,
SECOLO XVII**

in legno intagliato ebanizzato e dorato, battuta liscia su fascia bombata scolpita a campanule ricorrenti che dai centri, segnati da nastri incrociati, si portano agli angoli, doratura a guazzo in oro zecchino con preparazione a bolo; ingombro cm 58,2x45,8, luce cm 51x38,2

A LOMBARD FRAME, 17TH CENTURY

€ 500/700

85

**PICCOLA CORNICE, TOSCANA,
SECOLO XVIII**

in legno intagliato dorato, battuta a foglie ricorrenti rivolte verso l'interno su gola liscia che risale su fascia bombata intagliata a foglie di alloro ricorrenti e sovrapposte che si dipartono da nastri incrociati ai centri per portarsi agli angoli, segnati da nodi, profilo a foglie stilizzate scende a muro, doratura a guazzo in oro zecchino con preparazione a bolo; ingombro cm 40,4x37,4, luce cm 25,5x22,2

***A SMALL TUSCAN FRAME,
18TH CENTURY***

€ 600/900



85

86

86

CORNICE, PIEMONTE, SECOLO XVII

in legno intagliato e laccato, battuta liscia su bordo bombato intagliato a foglie di quercia sovrapposte e ricorrenti che dai centri, segnati da nodi, si portano verso gli angoli, ampia fascia a ghirlanda di frutti e foglie con grappoli d'uva trattenuta ai centri da nastri incrociati e alternata agli angoli da foglie aperte cui segue bordino a nastro incrociato che si porta a muro con gole diritte; ingombro cm 75,4x62,9, luce cm 44,6x32,7

***A PIEDMONTESE FRAME,
17TH CENTURY***

€ 500/700



87

**CORNICE, ITALIA CENTRALE,
SECOLO XVII**

in legno intagliato laccato e dorato, battuta liscia su fascia rilevata a baccellature oblique che dai centri si portano verso gli angoli, sagoma a cassetta dipinta a finto marmo alla quale si applica la fascia esterna sagomata intagliata a fogliette stilizzate rivolte verso l'esterno che si porta a muro; ingombro cm 76,8x62, luce cm 56x41,4

***A CENTRAL ITALY FRAME,
17TH CENTURY***

€ 1.000/1.500



87

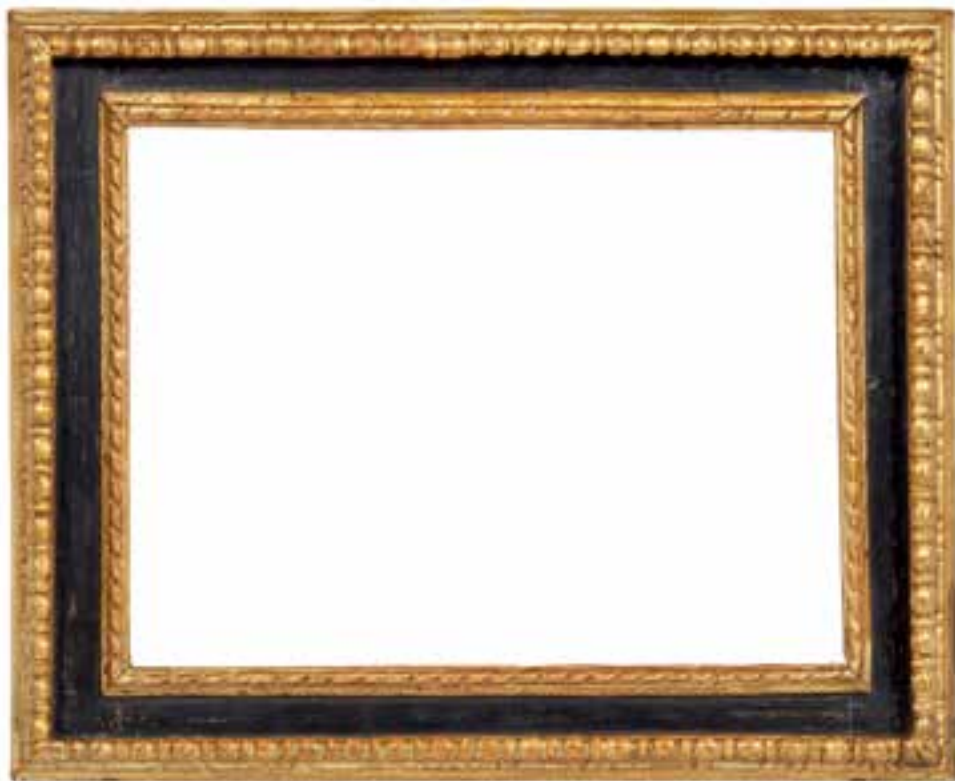
88

CORNICE, TOSCANA, SECOLO XVII

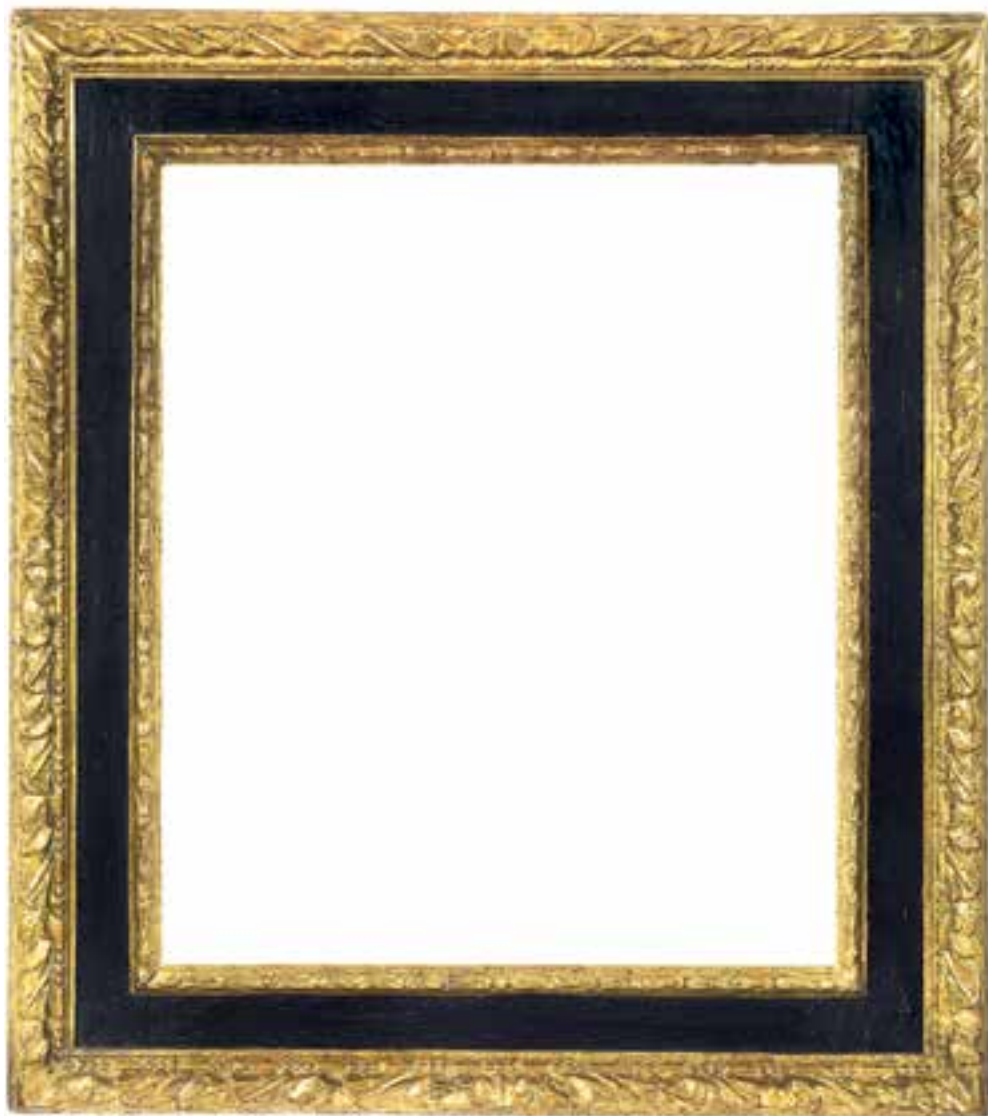
in legno intagliato laccato e dorato, battuta a nastro ritorto su gola seguita da bordo rilevato intagliato a motivo continuo di un ovolo alternato a un disco, bordo a tre perle intervallate a una fusarola scende a muro con gole lisce; ingombro cm 48x58,4, luce cm 32,8x43,4

A TUSCAN FRAME, 17TH CENTURY

€ 500/700



88



89

CORNICE, EMILIA, SECOLO XVII

in legno intagliato dorato ed ebanizzato, battuta liscia su controbattuta rilevata a campanule ricorrenti che dai centri si portano verso gli angoli, sagoma a cassetta ebanizzata su bordino a motivo di tre perle alternate a una fusarola risale su profilo aggettante a fogliette lanceolate che dai centri si portano obliquamente agli angoli, segnati da foglie aperte, gola liscia scende a muro con bordo a fogliette ricorrenti; ingombro cm 101,4x89, luce cm 73x60,9

AN EMILIAN FRAME, 17TH CENTURY

€ 2.000/3.000



90

90

**PICCOLA CORNICE, ITALIA
CENTRALE, SECOLO XVIII**

in legno laccato e dorato, battuta a gole lisce e rovesce dorate su sagoma a cassetta laccata cui segue fascia intagliata a più ordini di gole che si portano a muro; ingombro cm 33,8x40,2, luce cm 20x26,2

*A SMALL CENTRAL ITALY FRAME,
18TH CENTURY*

€ 200/300



91

91

CORNICE, ROMA, SECOLO XVII

in legno intagliato e dorato, battuta a gole lisce e rovesce, profilo aggettante scende con gole diritte e rovesce su gola che risale su bordino aggettante, fascia mistilinea a più ordini di gole diritte e rovesce si porta a muro, doratura a guazzo in oro zecchino con preparazione a bolo; ingombro cm 33,7x40, luce cm 14,4x20

A ROMAN FRAME, 17TH CENTURY

€ 300/500



92

92

CORNICE, ROMA, SECOLO XVIII

in legno lastronato, battuta liscia su fascia aggettante cui segue profilo modanato a più ordini di gole diritte e rovesce che si portano a muro; ingombro cm 27x33, luce cm 12,5x18,5

A ROMAN FRAME, 18TH CENTURY

€ 500/700

93

CORNICE, ROMA, SECOLO XVII

in legno intagliato e dorato, battuta liscia su profilo rilevato si porta su sagoma a cassetta con gole lisce, profilo aggettante scende a muro con gole lisce, doratura a guazzo in oro zecchino con preparazione a bolo; ingombro cm 96x80,6, luce cm 73,6x59

A ROMAN FRAME, 17TH CENTURY

€ 1.000/1.500



93

94

94

CORNICE, ROMA, SECOLO XVII

in legno intagliato e dorato, battuta a gole lisce su bordino rilevato, sagoma alla "salvadora" con gola liscia cui segue profilo aggettante che si porta a muro con gole lisce, doratura a guazzo in oro zecchino con preparazione a bolo; ingombro cm 90x77,4, luce cm 74x61,2

A ROMAN FRAME, 17TH CENTURY

€ 500/700





95

95

**PICCOLA CORNICE,
PIEMONTE, FINE SCOLO XVIII**

in legno intagliato ebanizzato e laccato, battuta liscia su sagoma a cassetta inquadrate da cornice a perline e ornata a grottesche intervallate agli angoli da fiori, bordo rilevato a unghiate si porta a muro; ingombro cm 20x24,1, luce cm 9x13

**A SMALL PIEDMONTESE FRAME,
LATE 18TH CENTURY**

€ 500/700



96

96

**CORNICE, LOMBARDIA,
SECOLO XIX**

in legno intagliato ed ebanizzato, battuta a fasce *guilloché* si porta su sagoma digradante che scende a muro con profili *guilloché*; ingombro cm 38,7x44,8, luce cm 23,4x30,2

**A LOMBARD FRAME, 19TH
CENTURY**

€ 500/700



97

97

**CORNICE, FRANCIA, SECOLO
XVIII**

in rovere intagliato, fascia a riserve rettangolari scolpite a diamante e ornate a motivi *guilloché* intervallate ai centri e agli angoli da analogo decoro a pianta quadrangolare; ingombro cm 59x45,5, luce cm 50x36,5

**A FRENCH FRAME, 18TH
CENTURY**

€ 200/300

98

**CORNICE, ITALIA CENTRALE,
SECOLO XVIII**

in legno intagliato e dorato, battuta liscia su bordo rilevato intagliato a motivo di fusarola alternata a due perle, tutto intorno si applica il ricco fregio scolpito a giorno a nastri intrecciati intervallati ai centri e agli angoli da conchiglie; ingombro cm 140x125, luce cm 115x101

**A CENTRAL ITALY FRAME,
18TH CENTURY**

€ 700/1.000



98

99

**CORNICE, TOSCANA, SECOLO
XIX**

in legno intagliato e dorato, battuta a gole diritte e rovesce, sagoma a cassetta ornata ai centri e ai lati da palmette Impero inquadrata da foglie, bordo a nastro ritorto scende su profilo a fogliette sovrapposte che si porta a muro, doratura a guazzo in oro zecchino con preparazione a bolo; ingombro cm 73,5x73,5, luce cm 52,4x52,4

**A TUSCAN FRAME,
19TH CENTURY**

€ 500/700



99



100

CORNICE, FIRENZE, PRIMA METÀ SECOLO XVII

in legno intagliato laccato e dorato, battuta liscia su controbattuta dorata aggettante intagliata a motivo di conchiglie stilizzate legate tra loro da una fune ritorta intervallato da foglie di acanto aperte rivolte verso l'esterno agli angoli, sottile bordo a piccole foglie porta su sagoma a cassetta nera impreziosita gli angoli da mascheroni dorati a rilievo rivolti verso l'esterno dai cui volti si dipartono *ramages* che si portano verso i centri, ornati da rabeschi vegetali, bordo a nastro ritorto dorato si porta a muro; ingombro cm 124x100, luce cm 84,8x61,4

A FLORENTINE FRAME, FIRST HALF 17TH CENTURY

Bibliografia di confronto

R. Lodi, A. Montanari, *Repertorio della cornice europea*, Modena 2003, p. 75 fig. 137;

F. Sabatelli (a cura di), *La cornice italiana. Dal Rinascimento al Neoclassico*, Milano 2009, pp. 134-135

Nel volume *La cornice italiana* è pubblicato un esemplare proveniente dalla Collezione Rospigliosi di Pistoia che si presenta in tutto simile nell'impianto decorativo alla cornice qui proposta. Di seguito si riporta un estratto della scheda descrittiva: "i mascheroni che segnano gli angoli ci riportano [...] a un clima tardomanierista verificabile pure nel ricercato e virtuosistico giochi di viluppi tra il cordone attorcigliato e il motivo a conchiglia stilizzata che lo avvolge. La resa del complicato intreccio si risolve però in una straordinaria chiarezza e in un ricercato equilibrio decorativo, perseguito attraverso un intaglio plastico e asciutto, netto e preciso, senza tuttavia apparire secco. I ricchi racemi, specie in alcune parti quali le rosette, sono quasi aggettanti e sono vicini tra loro come a volersi toccare, costituendo una "fasciatura" ininterrotta e serrata della banda nera del fondo. Sia la sagoma della cassetta che il suo abituale repertorio decorativo vengono dunque arricchiti e trasformati in un esempio singolare e di grande effetto. (P.Z.)"

€ 3.500/5.000





101

CORNICE, LOMBARDIA, SECOLO XVII

in legno intagliato laccato e dorato, battuta liscia su sagoma rilevata scolpita a motivo di nastro di foglie intrecciato intervallato agli angoli da foglie aperte rivolte verso l'esterno, gola liscia scende a muro; ingombro cm 194x144,8, luce cm 181x132,5

A LOMBARD FRAME, 17TH CENTURY

€ 1.700/2.500

102

**CORNICE, ITALIA
SETTENTRIONALE, SECOLO XVIII**

in legno intagliato e dorato, battuta a gola incisa a motivo di fogliette stilizzate su fascia bombata scolpita a festone di frutti e foglie intervallato agli angoli da foglie aperte rivolte all'esterno, bordino a motivo di fusarola alternata a due perle scende a muro con gole diritte e rovesce, doratura a guazzo in oro zecchino con preparazione a bolo; ingombro cm 48,9x55,7, luce cm 34,2x41,1

***A NORTHERN ITALY FRAME,
18TH CENTURY***

€ 700/1.000



102

103

**CORNICE, LOMBARDIA,
SECOLO XVII**

in legno intagliato laccato e dorato, battuta a gole lisce su fascia rilevata scolpita a motivo di nastro fogliaceo ritorto dorato e laccato, profilo a foglie di cavolo aperte rivolte verso l'esterno si porta a muro; ingombro cm 101,8x77,2, luce cm 82,5x58,6

A LOMBARD FRAME, 17TH CENTURY

€ 1.200/1.800



103



104

105

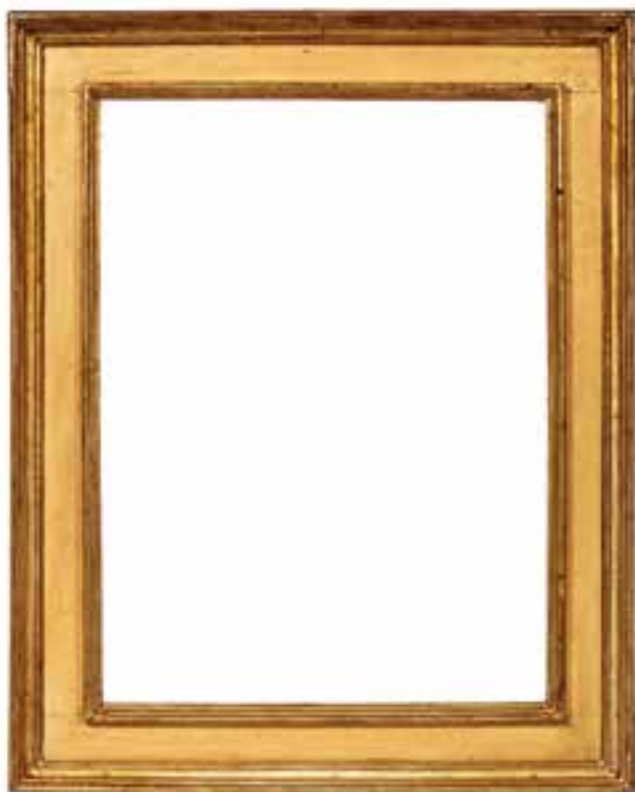
104

**CORNICE, ITALIA CENTRALE,
SECOLO XVII**

in legno laccato e dorato, battuta liscia su profilo rilevato che con gola liscia discende su sagoma a cassetta, angoli impreziositi da foglie aperte rivolte verso l'esterno, bordino rilevato scende a muro con gole lisce; ingombro cm 76,2x64, luce cm 51,7x39,2

*A CENTRAL ITALY FRAME,
17TH CENTURY*

€ 1.000/1.500



105

**CORNICE, ITALIA CENTRALE,
SECOLO XVIII**

in legno laccato e dorato a mecca, battuta a gola su sagoma a cassetta cui segue profilo a più ordini di modanature che si portano a muro; ingombro cm 87x69,2, luce cm 66,8x49

*A CENTRAL ITALY FRAME,
18TH CENTURY*

€ 700/1.000

106

**CORNICE, ITALIA CENTRALE,
SECOLO XVII**

in legno laccato, battuta dorata a gole risale su profilo rilevato laccato che con gole diritte e rovesce si porta su sagoma a cassetta, fascia rilevata scende a muro con gole diritte e rovesce; ingombro cm 86,9x71, luce cm 63,4x47,5

*A CENTRAL ITALY FRAME,
17TH CENTURY*

€ 500/700



106

107

107

**CORNICE, ROMA,
FINE SECOLO XVII**

in legno laccato e dorato, battuta liscia su fascia piatta cui segue profilo bombato digradante che scende a muro con gole lisce; ingombro cm 174,7x144,6, luce cm 145,5x114,5

A ROMAN FRAME, LATE 17TH CENTURY

€ 800/1.200



**PICCOLA CORNICE, NAPOLI,
SECOLO XVIII**

in legno intagliato dorato a mecca, battuta a foglie e sottofoglie rivolte verso l'interno su gola liscia che risale su fascia bombata aggettante intagliata a fogliette lanceolate sovrapposte e ricorrenti che dai centri, segnati da nodi, si portano agli angoli, bordo a foglie e sottofoglie scende a muro; ingombro cm 33,4x27,2, luce cm 24x17,6

*A SMALL NEAPOLITAN FRAME,
18TH CENTURY*

€ 600/900



108



109

CORNICE, SPAGNA, SECOLO XVII

in legno intagliato laccato e dorato, battuta a gole lisce e rovesce, ampia fascia intagliata a motivo di volute fogliacee arricchite da fiori policromi si porta a muro, doratura a guazzo in oro zecchino con preparazione a bolo; ingombro cm 73x73,5, luce cm 52,5x52,4

A SPANISH FRAME, 17TH CENTURY

€ 1.500/2.500

109



110

CORNICE A EDICOLA, TOSCANA, SECOLO XVIII

in legno intagliato e dorato, di forma rettangolare con battuta liscia seguita da fascia rilevata intagliata a baccellature oblique che dai centri, segnati da foglie, si portano verso gli angoli, alla quale si applica la ricca struttura a edicola con montanti laterali in foglia di volute vegetali arricchite da foglie e fiori poggianti su base di forma sagomata rastremata ornata al centro da cartiglio entro volute, a sostenere in alto il coronamento a timpano spezzato a inquadrare al centro cartiglio tra volute sormontato da bouquet di fiori e foglie e dal quale si diparte una ghirlanda fiorita che si porta sui lati, su fondo inciso a elementi geometrici, doratura a guazzo in oro zecchino con preparazione a bolo; ingombro cm 148x90, luce cm 53x38,5

A TUSCAN AEDICULE FRAME, 18TH CENTURY

€ 3.000/4.000

111

**CORNICE, LOMBARDIA,
SECOLO XVII**

in legno intagliato e dorato, battuta a fogliette lanceolate sovrapposte e ricorrenti che dai centri, segnati da nodi, si portano verso gli angoli, cui segue ampia fascia digradante a muro scolpita a giorno a motivo di grandi foglie, doratura a guazzo in oro zecchino con preparazione a bolo; ingombro cm 39,8x32, luce cm 22,3x15,3

A LOMBARD FRAME, 17TH CENTURY

€ 800/1.200



111



112

112

**CORNICE, ITALIA
SETTENTRIONALE, SECOLO XVIII**

in legno intagliato laccato e luccicante in oro, battuta a gola rovescia risale con gola liscia su fascia bombata intagliata a fogliette accartocciate, cui segue bordino a fogliette lanceolate ricorrenti che discende su gola liscia impreziosita ai centri e agli angoli da grandi foglie di cavolo aperte verso l'interno, bordo rilevato a foglie disposte a nastro ritorto scende a muro con profilo a fogliette stilizzate; ingombro cm 63x57,7, luce cm 30,2x24

*A NORTHERN ITALY FRAME,
18TH CENTURY*

€ 1.300/1.800



113

CORNICE, LOMBARDIA, SECOLO XVII

in legno intagliato laccato e dorato, battuta liscia su ampia fascia scolpita a ricche volute fogliacee che dal centro inferiore si portano verso quello superiore, fascia a campanule stilizzate ricorrenti si porta a muro; ingombro cm 57,4x71, luce cm 35x48,5

A LOMBARD FRAME, 17TH CENTURY

€ 1.500/2.500



114

114

**CORNICE, LOMBARDIA,
SECOLO XIX**

in legno intagliato ed ebanizzato, battuta a *guilloché* su fascia mistilinea cui segue profilo intagliato a motivi ondulati che si porta a muro con bordo a *guilloché*; ingombro cm 41x45,5, luce cm 22,5x28,2

A LOMBARD FRAME, 19TH CENTURY

€ 500/700



115

115

**CORNICE, LOMBARDIA,
SECOLO XIX**

in legno intagliato ed ebanizzato, battuta a motivo *guilloché* su gola che discende su fascia ad ampio motivo *guilloché*, bordo a *guilloché* si porta a muro; ingombro cm 38,5x45, luce cm 17,5x23

A LOMBARD FRAME, 19TH CENTURY

€ 500/700



116

116

**CORNICE, LOMBARDIA,
SECOLO XIX**

in legno intagliato ed ebanizzato, battuta a *guilloché* su fascia a motivo di piccole onde continue che risale su bordino rilevato intagliato a piccole onde, gola liscia risale su profilo *guilloché* digradante a muro, ingombro cm 38,8x44,5, luce cm 18,4x24

A LOMBARD FRAME, 19TH CENTURY

€ 500/700

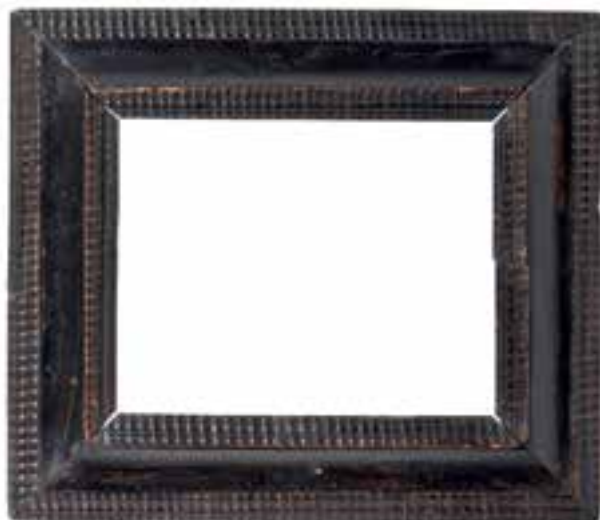
117

CORNICE, LOMBARDIA, SECOLO XIX

in legno intagliato ed ebanizzato, battuta a *guilloché* cui segue gola che risale su bordo a *guilloché* che discende a muro; ingombro cm 36,4x42, luce cm 20,5x26

A LOMBARD FRAME, 19TH CENTURY

€ 400/600



117

118

CORNICE, LOMBARDIA, SECOLO XIX

in legno intagliato ed ebanizzato, battuta a *guilloché* cui segue sagoma intagliata a più ordini di modanature con gole lisce e rovesce; ingombro cm 41,2x48, luce cm 19x25

A LOMBARD FRAME, 19TH CENTURY

€ 350/500



118

119

CORNICE, LOMBARDIA, SECOLO XIX

in legno intagliato ebanizzato, battuta a *guilloché* su bordo rilevato cui segue profilo *guilloché* che si porta su gola, sottile profilo *guilloché* si porta su fascia esterna bombata che scende a muro con profili guilloché; ingombro cm 44,3x52, luce cm 24x30,8

A LOMBARD FRAME, 19TH CENTURY

€ 500/700



119



120

CORNICE, VENEZIA, SECOLO XVI

in legno ebanizzato con profilature dorate e applicazioni in madreperla, battuta a gola liscia su sagoma a cassetta ornata da medaglioni in madreperla alternativamente ovali e a losanga entro profilatura in oro arricchita da piccoli fiori, gola liscia dipinta a motivi vegetali in oro risale su bordino rilevato che si porta a muro con profilo digradante a *ramages* vegetali; ingombro cm 75x62,6, luce cm 50,4x40,4

A VENETIAN FRAME, 16TH CENTURY

€ 4.000/6.000





121

121

**CORNICE, ROMA,
SECOLO XVII**

in legno intagliato e dorato, battuta con foglie e sottofoglie stilizzate su fondo graffito, gola inquadrata da sottile bordo graffito si porta su profilo aggettante che scende a muro con fascia a unghiate, doratura a guazzo in oro zecchino con preparazione a bolo; ingombro cm 131,5x100, luce cm 113x83

**A ROMAN FRAME,
17TH CENTURY**

€ 2.000/3.000

122

**CORNICE, ROMA,
SECOLO XVII**

in legno intagliato e dorato, battuta intagliata a foglie e sottofoglie su fascia sagomata terminante in bordo a nastro ritorno, profilo aggettante si porta a muro con gole lisce, doratura a guazzo in oro zecchino con preparazione a bolo; ingombro cm 69x81,2, luce cm 51,3x64,2

**A ROMAN FRAME,
17TH CENTURY**

Bibliografia di confronto

F. Sabatelli (a cura di), *La cornice italiana. Dal Rinascimento al Neoclassico*, Milano 2009, p. 298 fig. 105

€ 1.200/1.800

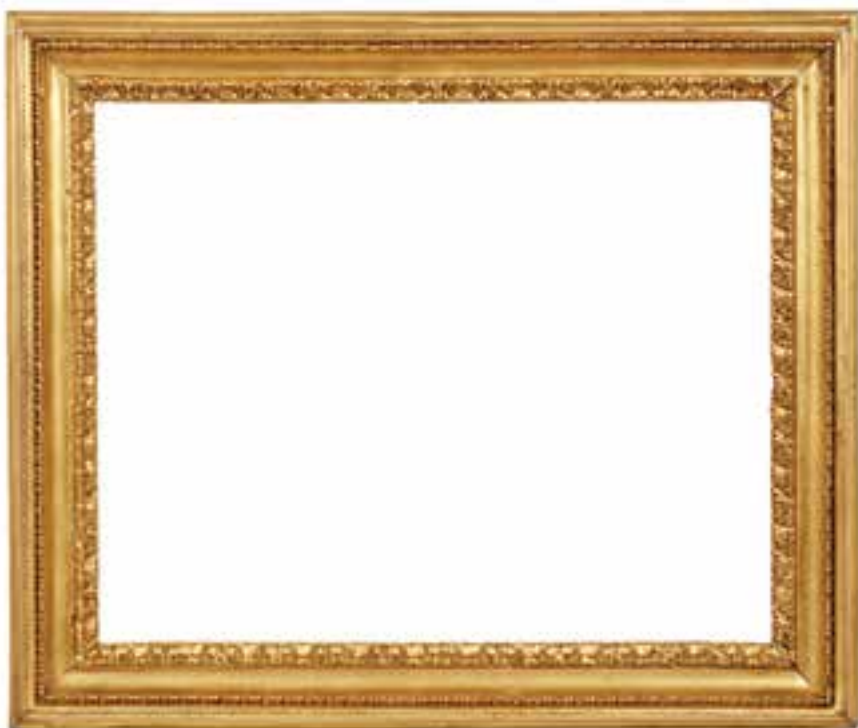
123

**CORNICE, ROMA,
SECOLO XVIII**

in legno intagliato ebanizzato e dorato, battuta dorata intagliata a foglie e mezzefoglie, profilo sagomato scende a muro con più ordini di gole, ingombro cm 74,5x89, luce cm 56,5x70,8

**A ROMAN FRAME,
18TH CENTURY**

€ 1.000/1.500



122



123

124

**CORNICE, LOMBARDIA,
SECOLO XVIII**

in legno ebanizzato parzialmente dorato e dipinto a *guilloché* su gola digradante ornata ai centri e agli angoli da decori vegetali e cartelle in oro a fondo rosso, fascia piatta a *guilloché* si porta a muro con profilo *guilloché* lievemente digradante; ingombro cm 46,5x41, luce cm 24,7x19,1

**A LOMBARD FRAME,
18TH CENTURY**

€ 1.200/1.800



124



125

**CORNICE, LOMBARDIA,
SECOLO XIX**

in legno intagliato ed ebanizzato, battuta liscia con controbattuta a *guilloché* su sagoma a vari ordini di modanature intervallate da cornici *guilloché*; ingombro cm 83x72, luce cm 51x39,8

**A LOMBARD FRAME,
19TH CENTURY**

€ 1.500/2.500

125



126

CORNICE, LOMBARDIA, SECOLO XVIII

di forma dodecagonale in legno ebanizzato e lastronato, battuta a *guiloché* su sagoma mistilinea a fasce alternativamente lastronate e a *guiloché*, angoli ornati da girali vegetali a giorno in bronzo dorato, lati centrati esternamente da decoro in bronzo dorato a giorno in foggia di palmetta tra volute; ingombro cm 49,5x49,5, luce cm 21x21

A LOMBARD FRAME, 18TH CENTURY

€ 2.500/3.500



127

**COPPIA DI CORNICI, ROMA,
SECOLO XVIII**

in legno dorato, battuta a gole diritte e rovesce, sagoma alla "salvadora" con gola liscia cui segue profilo aggettante che si porta a muro con gole lisce, doratura a guazzo in oro zecchino con preparazione a bolo; ingombro cm 43,8x66,8, luce cm 30x53,4

***A PAIR OF ROMAN FRAMES,
18TH CENTURY***

€ 500/700

127



128

**CORNICE, ROMA,
SECOLO XVIII**

in legno dorato, battuta a gole diritte e rovesce, sagoma alla "salvadora" con gola liscia cui segue profilo aggettante che si porta a muro con gole lisce, doratura a guazzo in oro zecchino con preparazione a bolo; ingombro cm 56,5x65, luce cm 38,5x47

***A ROMAN FRAME, 18TH
CENTURY***

€ 800/1.200

128



129

**CORNICE, ROMA,
SECOLO XVIII**

in legno dorato, battuta a gole lisce e rovesce, sagoma a più ordini di modanature con profilo aggettante al centro, doratura a guazzo in oro zecchino con preparazione a bolo; ingombro cm 90,1x75,4, luce cm 76,2x62

***A ROMAN FRAME,
18TH CENTURY***

€ 500/700



129

130

**CORNICE, TOSCANA,
SECOLO XVIII**

in legno intagliato e dorato, battuta a gole lisce su gola liscia cui segue bordo rilevato che si porta a muro con gole lisce, doratura a guazzo in oro zecchino con preparazione a bolo; ingombro cm 123,2x99, luce cm 107x83

***A TUSCAN FRAME, 18TH
CENTURY***

€ 1.000/1.500



130



131

131

**CORNICE, TOSCANA,
SECOLO XVII**

in legno intagliato laccato e dorato, battuta a gole diritte dorate su gola liscia laccata cui segue sottile bordo dorato a nastro ritorto che si porta su fascia aggettante laccata, profilo a gole diritte e rovesce si porta a muro; ingombro cm 117,4x93,6, luce cm 94,5x70,5

***A TUSCAN FRAME, 17TH
CENTURY***

€ 1.500/2.500



132

132

**CORNICE, ITALIA CENTRALE,
SECOLO XVII**

in legno ebanizzato e dorato, battuta a gole lisce su bordo rilevato, sagoma a cassetta ebanizzata scende a muro con gole diritte e rovesce; ingombro cm 119x93,5, luce cm 94,5x68,6

***A CENTRAL ITALY FRAME,
17TH CENTURY***

€ 500/700



133

CORNICE, ITALIA CENTRALE, SECOLO XVII

in legno dorato ed ebanizzato, battuta a gola liscia su profilo aggettante che scende su bordino a gole lisce e rovesce cui segue sagoma a cassetta, profilo rilevato dorato scende a muro con gole lisce; ingombro cm 105x88,6, luce cm 73,5x57

A CENTRAL ITALY FRAME, 17TH CENTURY

€ 1.500/2.500



134

CORNICE, FIRENZE, FINE SECOLO XVI

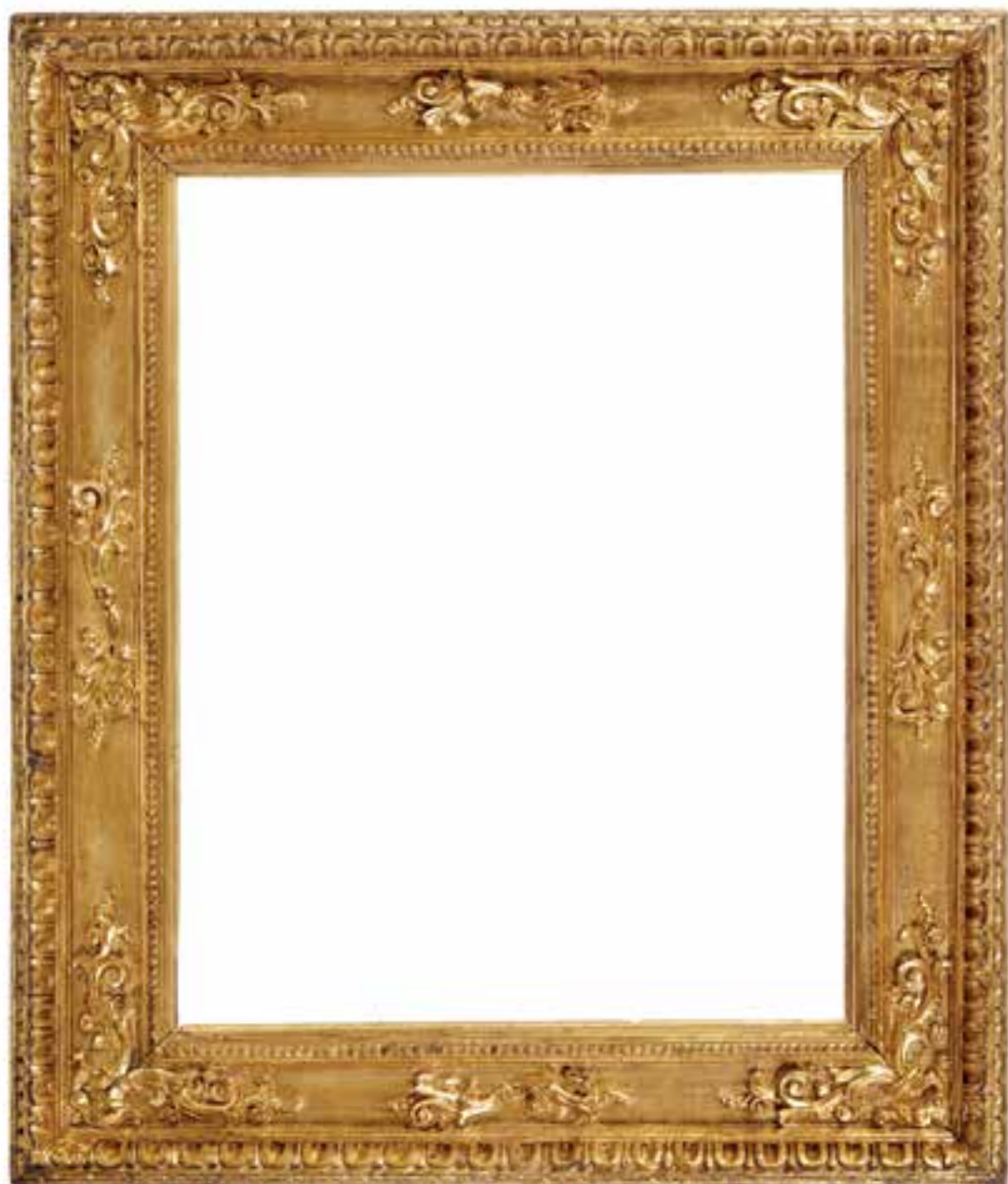
in legno intagliato e dorato, battuta a gole dritte e rovesce seguita da controbattuta a perlinature, sagoma a cassetta abbellita ai centri e agli angoli da racemi vegetali rilevati, profilo aggettante a strigliature intervallate agli angoli da foglie aperte scende a muro con fascia intagliata a fogliette stilizzate, doratura a guazzo in oro zecchino con preparazione a bolo; ingombro cm 98x83,4, luce cm 70,2x55,6

A FLORENTINE FRAME, LATE 16TH CENTURY

Bibliografia di confronto

R. Lodi, A. Montanari, *Repertorio della cornice europea*, Modena 2003, pp. 79-81

€ 4.000/6.000





135

135

**CORNICE, TOSCANA,
FINE SECOLO XIX**

lastronata in carrubo, battuta liscia su sagoma ad ampia gola risale su profilo liscio che si porta a muro; ingombro cm 80,4x63, luce cm 61x43,4

***A TUSCAN FRAME,
LATE 19TH CENTURY***

€ 300/500



136

136

**CORNICE, LOMBARDIA,
SECOLO XIX**

in legno intagliato e lastronato, battuta a *guilloché* su profilo liscio che risale su fascia *guilloché* terminante a muro, ingombro cm 118,5x98,5, luce cm 94,5x75,5

***A LOMBARD FRAME,
19TH CENTURY***

€ 500/700

137

**CORNICE, EMILIA,
SECOLO XVIII**

in legno intagliato e dorato, battuta liscia su controbattuta a motivo di tre perle alternate a una fusarola, profilo sagomato intagliato a fogliette collegate da volute, su fascia rilevata che si porta a muro, doratura a guazzo in oro zecchino con preparazione a bolo; ingombro cm 66x102, luce cm 51,5x86,5

**AN EMILIAN FRAME,
18TH CENTURY**

€ 400/600



137

138

**CORNICE, LOMBARDIA,
SECOLO XVIII**

in legno intagliato e laccato, battuta a motivi dentellati, gola liscia si porta su bordo aggettante che scende a muro con profilo a unghiate rivolte verso l'esterno, ingombro cm 43x55, luce cm 33,5x45

**A LOMBARD FRAME,
18TH CENTURY**

€ 300/500



138

139

**CORNICE, LOMBARDIA,
SECOLO XVIII**

in legno dorato, battuta incisa a motivi stilizzati su gola ornata a *ramages* vegetali che risale su bordo rilevato, gola incisa a motivi stilizzati scende a muro, doratura a guazzo in oro zecchino con preparazione a bolo; ingombro cm 68,6x82, luce cm 52,7x66

**A LOMBARD FRAME,
18TH CENTURY**

€ 400/600



139

140

**CORNICE, TOSCANA,
SECOLO XVI**

in legno intagliato ebanizzato e dorato, battuta liscia su fascia bombata a fogliette sovrapposte e ricorrenti che dai centri, segnati da nodi, si portano agli angoli, ampia gola ebanizzata impreziosita agli angoli e ai centri da motivi vegetali si porta su fascia a baccellature stilizzate oblique, bordo a fusarola alternata a due perle scende a muro; ingombro cm 41,5x35, luce cm 25,4x18,5

**A TUSCAN FRAME,
16TH CENTURY**

€ 1.000/1.500



140



141

141

**CORNICE, TOSCANA,
SECOLO XVII**

in legno ebanizzato e dorato, battuta a gole lisce e rovesce si porta su sagoma a cassetta ornata nei centri e negli angoli da racemi vegetali dorati, profilo dorato scende a muro; ingombro cm 81,2x64,4, luce cm 65,4x49,2

**A TUSCAN FRAME,
17TH CENTURY**

€ 1.500/2.500



142

CORNICE, TOSCANA, SECOLO XVII

in legno dorato ed ebanizzato, battuta liscia dorata su fascia mistilinea a gole lisce e rovesce alternativamente dorate ed ebanizzate che si porta su sagoma a cassetta ebanizzata impreziosita nei centri e negli angoli da racemi vegetali dorati e fiori, profilo rilevato si porta a muro con bordo dorato; ingombro cm 114,5x94, luce cm 90,5x70,8

A TUSCAN FRAME, 17TH CENTURY

€ 2.200/3.000



143

143

**CORNICE, FRANCIA,
SECOLO XIX**

in legno laccato e pastiglia dorata, battuta a motivo di fuserola alternata a tre perle su bordino rilevato, gola laccata cui segue fascia bombata intagliata a nastro di foglie ritorto intervallato da foglie agli angoli che si porta a muro; ingombro cm 114x145,2, luce cm 95x126,8

***A FRENCH FRAME,
19TH CENTURY***

€ 800/1.200



144

144

**CORNICE, VENEZIA,
SECOLO XVIII**

in legno intagliato ebanizzato e dorato, battuta sagomata a fogliette stilizzate seguita da fascia modanata ebanizzata, bordo a nastro ritorto stilizzato si porta a muro; ingombro cm 61x80, luce cm 52,8x71,8

***A VENETIAN FRAME,
18TH CENTURY***

€ 300/500



145

145

**CORNICE IN STILE LOMBARDO
DEL SEICENTO**

in legno intagliato e dorato, battuta liscia su controbattuta a fogliette rivolte verso l'interno cui segue fascia rilevata scolpita a nastro ritorto, gola intagliata a fogliette rivolte verso l'esterno scende a muro, doratura a guazzo in oro zecchino con preparazione a bolo; ingombro cm 147x121, luce cm 135x108

***A LOMBARD 17TH CENTURY
STYLE FRAME***

€ 300/500

146

**CORNICE, ITALIA CENTRALE,
SECOLO XVIII**

in legno intagliato e laccato, battuta liscia su fascia rilevata che discende con gola liscia, gola liscia si porta a muro; ingombro cm 93,8x118, luce cm 81,2x106,2

***A CENTRAL ITALY FRAME,
18TH CENTURY***

€ 500/700



146

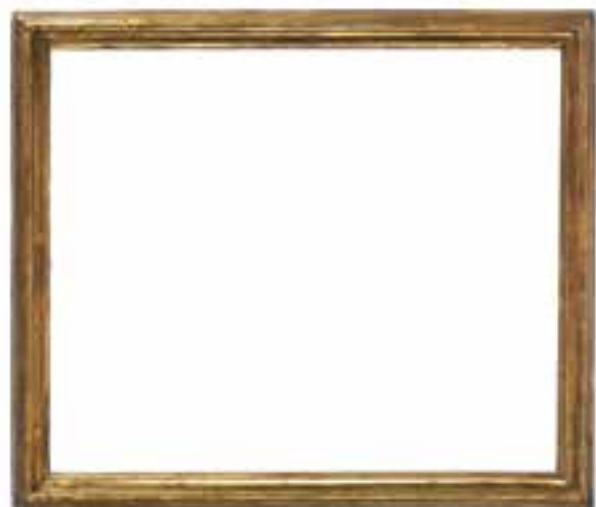
147

CORNICE, ROMA, SECOLO XVIII

in legno intagliato e dorato, battuta liscia, sagoma alla "salvadora" con gola liscia che risale su profilo aggettante, gole lisce e rovesce portano a muro, doratura a guazzo in oro zecchino con preparazione a bolo; ingombro cm 76,5x89,5, luce cm 64,4x77,5

***A ROMAN FRAME, 18TH
CENTURY***

€ 400/600



147

148

CORNICE, ROMA, SECOLO XVIII

in legno intagliato e dorato, battuta liscia, sagoma alla "salvadora" con gola liscia che risale su profilo aggettante, gole lisce e rovesce portano a muro, doratura a guazzo in oro zecchino con preparazione a bolo; ingombro cm 76,2x89,5, luce cm 64,5x77,5

***A ROMAN FRAME,
18TH CENTURY***

€ 400/600



148



149

GRANDE CORNICE A EDICOLA, SPAGNA, 1666

in legno dipinto e dorato di forma architettonica, montanti composti da due colonne dorate e scanalate scolpite a tutto tondo tra paraste laterali a sostenere architrave laccato a motivo continuo di fiori tra volute su cui poggia coronamento a due volute convergenti con pinnacoli dipinti a finto marmo, base sagomata aggettante sui lati dipinta con San Domenico, Sant'Antonio Abate, San Giovanni Battista, San Giacomo Maggiore e Sant'Eligio, ingombro cm 324x208, luce cm 173x119

A LARGE SPANISH LARGE AEDICULE FRAME, 1666

€ 6.000/9.000



150

CORNICE, VENEZIA, SECOLO XVIII

in legno intagliato e dorato, battuta liscia su fascia lievemente rilevata trattenuta ai centri e agli angoli da nodi, profilo esterno di forma sagomata profilato da volute *rocaille*, montata a specchio, doratura a guazzo in oro zecchino con preparazione a bolo; ingombro cm 38x32, luce cm 28x23

A VENETIAN FRAME, 18TH CENTURY

€ 400/600



150

151

CORNICE, VENEZIA, SECOLO XVIII

in legno intagliato e dorato, battuta a gole lisce su bordo rilevato cui si applica la fascia sagomata profilata con volute e fogliette di gusto *rocaille*, cimasa sormontata da corona a giorno, doratura a guazzo in oro zecchino con preparazione a bolo; ingombro cm 55x43,5, luce cm 35,8x28,6

A VENETIAN FRAME, 18TH CENTURY

€ 500/700



151

152

CORNICE, VENEZIA, SECOLO XVIII

in legno intagliato e dorato, battuta ad archetti ricorrenti su fascia sagomata a fondo bulinato ornato agli angoli da fogliette aperte da cui si dipartono volute floreali che si portano verso i centri, ornati da riserve mistilinee, profilo a ovoli si porta a muro, doratura a guazzo in oro zecchino con preparazione a bolo; ingombro cm 56,7x47,4, luce cm 42x30,8

A VENETIAN FRAME, 18TH CENTURY

€ 500/700



152

153

CORNICE, VENETO, SECOLO XVIII

in legno intagliato e dorato, battuta a motivo ondulato su bordino rilevato interrotto ai centri e agli angoli da fogliette aperte, cui segue fascia digradante sagomata a volute vegetali *rocaille* impreziosite agli angoli e ai centri da piccoli grappoli di frutti e fiori, doratura a guazzo in oro zecchino con preparazione a bolo; ingombro cm 56x48, luce cm 41,3x33

A VENETIAN FRAME, 18TH CENTURY

€ 800/1.200



153



154

154

CORNICE, VENEZIA, SECOLO XIX

in legno intagliato laccato e dorato, battuta liscia su sagoma mistilinea con bordo centrale rilevato ornata ai centri e agli angoli da fregi vegetali, al centro superiore si applica la piccola cimasa *rocaille* a giorno dipinta a motivo di ramo con frutti e fiori; ingombro cm 92x70,4, luce cm 79x60

A VENETIAN FRAME, 19TH CENTURY

€ 600/900



155

155

CORNICE, EMILIA, SECOLO XVII

in legno intagliato e dorato, battuta a gole lisce con controbattuta bombata a campanule ricorrenti che dai centri, segnati da nastro incrociato, si portano agli angoli, fascia sagomata intagliata a foglie di cavolo rivolte verso l'esterno scende a muro con profilo a fogliette stilizzate e sovrapposte, doratura a guazzo in oro zecchino con preparazione a bolo; ingombro cm 51x61,8, luce cm 31,8x42,4

AN EMILIAN FRAME, 17TH CENTURY

€ 1.500/2.500

156

CORNICE, EMILIA, SECOLO XVII

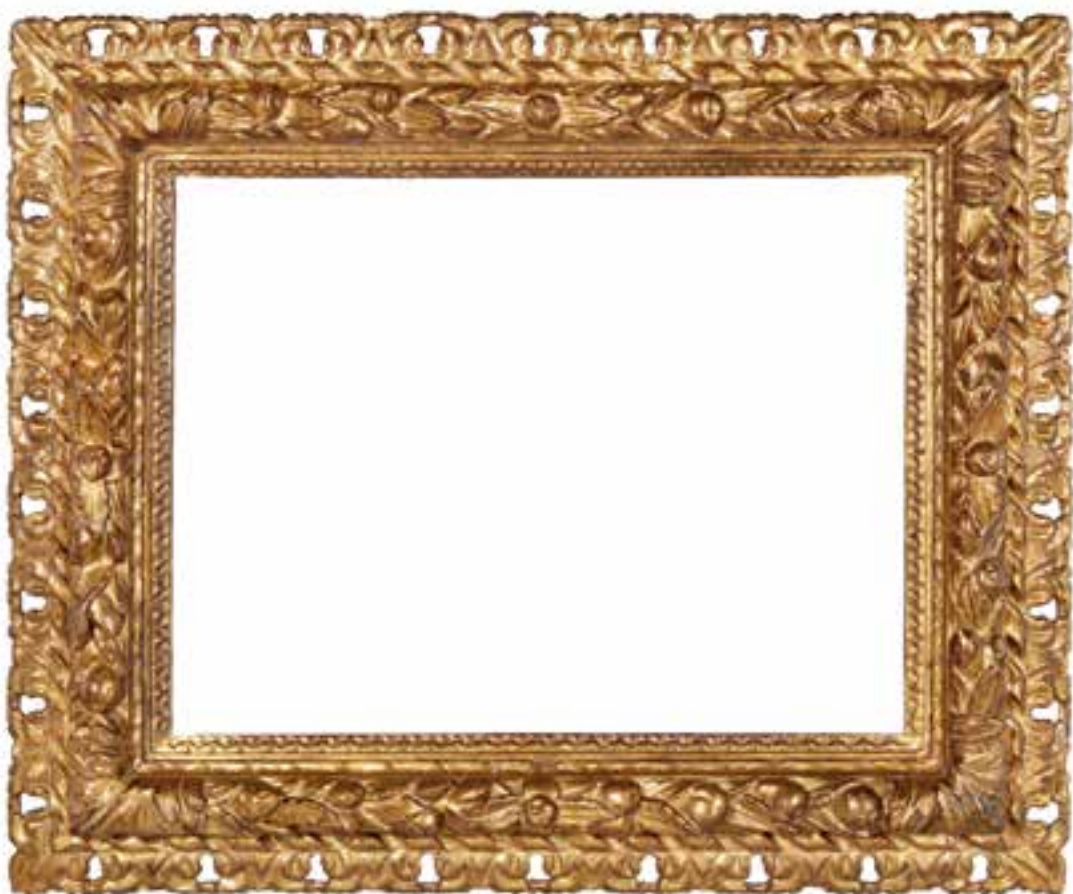
in legno intagliato e dorato, battuta a fogliette stilizzate sovrapposte, ampia fascia a volute fogliacee alternate agli angoli da foglie aperte rivolte verso l'esterno scende a muro con profilo a fogliette stilizzate sovrapposte, doratura a guazzo in oro zecchino con preparazione a bolo; ingombro cm 65,8x55, luce cm 46,8x36

AN EMILIAN FRAME, 17TH CENTURY

€ 1.500/2.500



156



157

CORNICE, ITALIA SETTENTRIONALE, FINE SECOLO XVII

in legno intagliato e dorato, battuta a fogliette sovrapposte cui segue fascia bombata intagliata a motivo di ghirlanda di foglie e frutti alternati agli angoli da foglie aperte e ai centri da fiore, bordo a nastro ritorno si porta a muro con fascia a giorno a fogliette stilizzate, doratura a guazzo in oro zecchino con preparazione a bolo; ingombro cm 62,5x74,6, luce cm 39,3x51

A NORTHERN ITALY FRAME, LATE 17TH CENTURY

€ 1.800/2.500



158

158

**CORNICE, ROMA,
SECOLO XVIII**

in legno dorato, battuta a gole lisce su gola liscia cui segue profilo aggettante che si porta a muro con gole lisce, doratura a guazzo in oro zecchino con preparazione a bolo; ingombro cm 45,1x56, luce cm 34,4x45,6

***A ROMAN FRAME,
18TH CENTURY***

€ 300/500



159

159

**CORNICE, ROMA,
SECOLO XVIII**

in legno dorato e parzialmente laccato, battuta liscia su gola liscia cui segue profilo aggettante che si porta a muro con gole lisce, doratura a guazzo in oro zecchino con preparazione a bolo; ingombro cm 44,4x61,8, luce cm 31,4x48,8

***A ROMAN FRAME,
18TH CENTURY***

€ 300/500



160

160

**CORNICE, ROMA,
SECOLO XVIII**

in legno dorato, battuta liscia su gola liscia cui segue profilo aggettante che si porta a muro con gole lisce, doratura a guazzo in oro zecchino con preparazione a bolo; ingombro cm 43x52,7, luce cm 31,2x40,8

***A ROMAN FRAME,
18TH CENTURY***

€ 300/500

161

**CORNICE, ITALIA CENTRALE,
SECOLO XVII**

in legno ebanizzato e laccato, battuta liscia su sottile bordo rilevato, gola liscia cui segue profilo aggettante che scende a muro con gole lisce e rovesce; ingombro cm 112x88, luce cm 95x71

*A CENTRAL ITALY FRAME,
17TH CENTURY*

€ 500/700



161

162

**CORNICE, NAPOLI,
SECOLO XVIII**

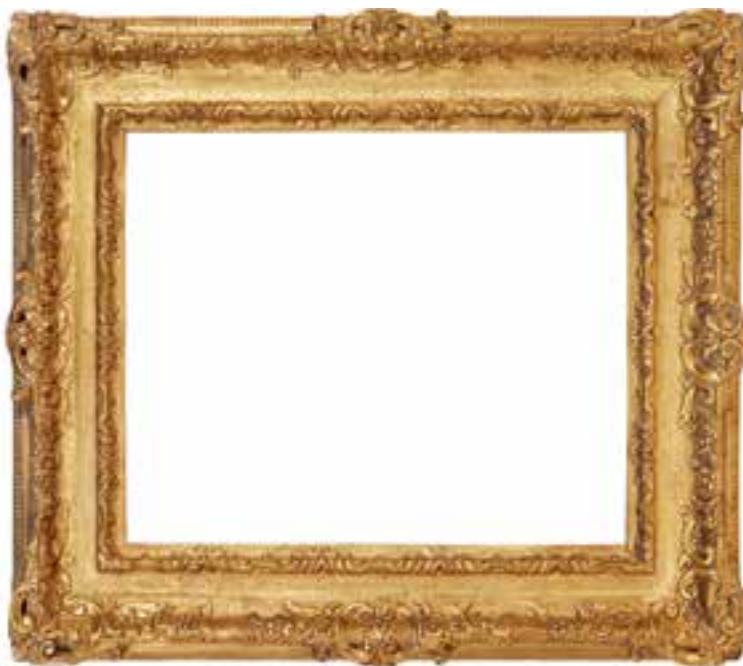
in legno dorato a mecca, battuta a gole diritte e rovesce, sagoma intagliata a più ordini di modanature con profilo aggettante al centro; ingombro cm 102,7x79,4, luce cm 88,7x65,3

*A NEAPOLITAN FRAME,
18TH CENTURY*

€ 500/700



162



163

163

CORNICE, FRANCIA, SECOLO XIX

in legno intagliato e dorato, battuta liscia intagliata a motivi vegetali stilizzati, fascia sagomata impreziosita ai centri e agli angoli da due volute convergenti a contenere elementi fogliacei dalle quali si dipartono tralci fioriti, profilo a piccole dentellature scende a muro, doratura a guazzo in oro zecchino con preparazione a bolo; ingombro cm 57,8x65,5, luce cm 36,4x44,7

A FRENCH FRAME, 19TH CENTURY

€ 800/1.200

164

CORNICE, FRANCIA, SECOLO XIX

in legno intagliato e dorato, battuta a fogliette rivolte verso l'interno su fascia sagomata rilevata profilata da volute e ornata da conchiglie agli angoli da cui si dipartono tralci fioriti che si portano verso i centri, profilo a dentelli scende a muro, doratura a guazzo in oro zecchino con preparazione a bolo; ingombro cm 46x65,8, luce cm 32x51,8

A FRENCH FRAME, 19TH CENTURY

€ 1.000/1.500



164



165

CORNICE, TOSCANA, SECOLO XIX

in legno intagliato e dorato, battuta liscia seguita da profilo aggettante ornato da ampie foglie di acanto aperte verso l'esterno intervallate ai centri da volute poste a inquadrare un decore vegetale che con gola liscia scende su bordo bombato intagliato a nastro ritorto, gole lisce e rovesce portano a muro; ingombro cm 135,5x103,2, luce cm 104,2x72,5

A TUSCAN FRAME, 19TH CENTURY

€ 700/1.000



166

166

**CORNICE, FRANCIA,
SECOLO XIX**

in legno intagliato e dorato, battuta liscia con controbattuta a fogliette sovrapposte rivolte verso l'interno, fascia sagomata con fondo inciso a piccole losanghe impreziosita agli angoli da ricco decoro *rocaille* a fiori e volute scolpito a giorno dal quale si dipartono tralci fioriti che si portano ai centri, ornati da cartelle sagomate, profilo a ovoli scende a muro, doratura a guazzo in oro zecchino con preparazione a bolo; ingombro cm 83x68, luce cm 55x40

***A FRENCH FRAME,
19TH CENTURY***

€ 700/1.000



167

167

**CORNICE, FRANCIA,
SECOLO XIX**

in legno intagliato e dorato, battuta liscia su controbattuta a fogliette nervate rivolte verso l'interno, sagoma a cassetta liscia con fondo a chicco di riso cui segue sottile bordo a nastro ritorto su fascia scolpita a festone di foglie di quercia che si diparte da doppio nastro incrociato ai centri per portarsi verso gli angoli, segnati da nodi, bordo a foglie e sottofoglie rivolte verso l'esterno si porta a muro, doratura a guazzo in oro zecchino con preparazione a bolo; ingombro cm 90,5x66,5, luce cm 62x38

***A FRENCH FRAME,
19TH CENTURY***

€ 300/500

168

CORNICE, SECOLO XIX

in radica con intagli in oro, battuta liscia su fascia bombata intagliata a motivo di baccellatura stilizzata, ampia fascia di forma sagomata in radica ornata ai centri da fiorellino da cui si dipartono nastri e agli angoli da palmetta inquadrata da fiori, fascia esterna profilata da bordo rilevato dorato intorno al quale si avvolgono foglie di acanto, ingombro cm 131x115, luce cm 89,5x71,5

A 19TH CENTURY FRAME

€ 700/1.000



168

169

**CORNICE IN STILE VENETO
DEL SETTECENTO**

in legno intagliato laccato e dorato, battuta a fogliette stilizzate su profilo sagomato dipinto a finto marmo e impreziosito da mazzetti di fiori intervallati ai centri da cartelle sagomate che scende a muro, ingombro cm 70x56, luce cm 51x39

**AN 18TH CENTURY VENETIAN
STYLE FRAME**

€ 300/500



169



170

**CORNICE A EDICOLA,
TOSCANA, SECOLO XIX**

in legno intagliato e dorato, battuta liscia di forma centinata con raggi a ornare gli angoli superiori, montanti e lato inferiore a larga fascia intagliata a volute fogliacee ricorrenti con riccioli *rocaille* agli angoli inferiori a sostenere in alto il timpano triangolare profilato da fogliette di cavolo ricorrenti e centrato da ampia foglia inquadrata da volute fogliacee, doratura a guazzo in oro zecchino con preparazione a bolo; ingombro cm 260x136, luce cm 173x86

***A TUSCAN AEDICULE FRAME,
19H CENTURY***

€ 1.800/2.500

171

**CORNICE, NAPOLI, PRIMO
QUARTO SECOLO XIX**

in legno intagliato e dorato, battuta a foglie e sottofoglie cui segue sagoma a vassoio ornata a motivi Impero con foglie di acanto rivolte verso l'esterno che risale su bordo diritto che si porta a muro, doratura a guazzo in oro zecchino con preparazione a bolo; ingombro cm 67x59,8, luce cm 44,5x36,5

*A NEAPOLITAN FRAME, FIRST
QUARTER 19TH CENTURY*

€ 400/600



171

172

**PICCOLA CORNICE IMPERO,
FINE SECOLO XVIII**

in legno intagliato e dorato, battuta a motivo di foglie e sottofoglie nervate e lanceolate rivolte verso l'interno, bordo liscio su ampio profilo aggettante che replica il motivo di foglie e sottofoglie rivolte però verso l'esterno con ampie foglie nervate a decorare gli angoli, cui segue bordo liscio che si porta a muro, doratura a guazzo in oro zecchino con preparazione a bolo; ingombro cm 32,6x38,8, luce cm 21x27

*A SMALL EMPIRE FRAME,
LATE 18TH CENTURY*

€ 200/300



172

173

**CORNICE, NAPOLI,
INIZI SECOLO XIX**

in legno intagliato laccato e dorato, battuta a piccoli ventagli di foglie sovrapposte su ampia gola decorata a motivo continuo di palmette neoclassiche alternativamente rivolte verso l'alto e verso il basso, fascia a campanule ricorrenti che si dipartono dai centri inferiore e superiore si porta a muro con bordo a ovali; ingombro cm 50,5x63,5, luce cm 31,6 x44,7

*A NEAPOLITAN FRAME,
EARLY 19TH CENTURY*

€ 800/1.200



173



174

174

**CORNICE IMPERO, TOSCANA,
INIZI SECOLO XIX**

in legno intagliato e dorato, battuta a fogliette lanceolate sovrapposte rivolte verso l'interno su gola liscia che risale su bordo rilevato intagliato a unghiate intervallate agli angoli da foglie, doratura a guazzo in oro zecchino con preparazione a bolo; ingombro cm 94x82,2, luce cm 72,2x60,4

***A TUSCAN EMPIRE FRAME,
EARLY 19TH CENTURY***

€ 400/600



175

175

**CORNICE IMPERO, TOSCANA,
INIZI SECOLO XIX**

in legno intagliato e dorato a mecca, battuta a fogliette lanceolate sovrapposte rivolte verso l'interno su gola liscia che risale su bordo intagliato a fogliette sovrapposte e ricorrenti che si portano a muro con bordo liscio; ingombro cm 80x67,6, luce cm 62,4x50

***A TUSCAN EMPIRE FRAME,
EARLY 19TH CENTURY***

€ 300/500

176

**CORNICE, ITALIA
SETTENTRIONALE, SECOLO XIX**

in legno e pastiglia dorati, battuta a piccole foglie e sottofoglie, gola liscia risale su profilo sagomato impreziosito da foglie di vite ricorrenti, profilo liscio si porta a muro, doratura a guazzo in oro zecchino con preparazione a bolo; ingombro cm 27,7x34, luce cm 17x23,4

*A NORTHERN ITALY FRAME,
19TH CENTURY*

€ 100/150



176

177

**CORNICE, ITALIA
SETTENTRIONALE, SECOLO XIX**

in legno intagliato e dorato, battuta a gole lisce e rovesce, sagoma a cassetta intagliata con foglie e sottofoglie rivolte verso l'interno cui segue gola liscia dorata, doratura a guazzo in oro zecchino con preparazione a bolo; ingombro cm 63,2x81,3, luce cm 51,5x69,7

*A NORTHERN ITALY FRAME,
19TH CENTURY*

€ 200/300



177

178

**CORNICE, ITALIA
SETTENTRIONALE, SECOLO XIX**

in legno e pastiglia dorati, battuta a perlinatura si porta su sagoma piatta ornata da fiori ricorrenti entro cornice mistilinea intervallati da piccoli fiori su fondo bulinato, gole lisce e rovesce si portano a muro, doratura a guazzo in oro zecchino con preparazione a bolo; ingombro cm 50x69,8, luce cm 39x58,8

*A NORTHERN ITALY FRAME,
19TH CENTURY*

€ 300/500



178



179

**CORNICE, ITALIA
SETTENTRIONALE, SECOLO XIX**

in legno intagliato e dorato, battuta liscia su profilo rilevato a fogliette sovrapposte e ricorrenti che dai centri, segnati da nodi, si portano verso gli angoli, cui segue fascia sagomata di linea architettonica con timpano spezzato a inquadrare al centro superiore un motivo di foglia aperta e volute agli angoli inferiori a centrare una conchiglia, lati intagliati a festone nella parte superiore e fogliette ricorrenti in quella inferiore, intervallati al centro da una foglia aperta volta all'esterno, doratura a guazzo in oro zecchino con preparazione a bolo; ingombro cm 43,5x33,8, luce cm 23,5x18,4

***A NORTHERN ITALY FRAME,
19TH CENTURY***

€ 300/500



180

**CORNICE, ITALIA
SETTENTRIONALE, SECOLO XVIII**

di forma ovale in legno intagliato laccato e dorato, battuta a perlinatura su gola liscia che risale su profilo liscio sormontato da cimasa scolpita a tralcio floreale policromo, doratura a guazzo in oro zecchino con preparazione a bolo; ingombro cm 39,5x30,5, luce cm 26x23,2

***A NORTHERN ITALY FRAME,
18TH CENTURY***

€ 100/150

181

**COPPIA DI CORNICI, NAPOLI,
SECOLO XVIII**

di forma circolare in legno dorato a mecca, battuta liscia, fascia mistilinea a gole diritte e rovesce si porta a muro, ingombro cm 25,5x24,7 e cm 25,9x25,1, luce cm 15,3x15,2 e cm 15,6x15,2

***A PAIR OF NEAPOLITAN FRAMES,
18TH CENTURY***

€ 400/600



181





182

182

TRE CORNICI, SECOLO XIX

la prima in legno intagliato e dorato con battuta liscia e controbattuta a foglie e sottofoglie rivolte verso l'interno su profilo sagomato che si porta a muro; ingombro cm 54x46,5, luce cm 42,5x35,2, la seconda in legno e pastiglia intagliati e dorati con battuta a doppio nastro incrociato che con gole diritte si porta su ampia gola ornata a motivi Impero vegetali ricorrenti; ingombro cm 62,4x51, luce cm 52,4x41; la terza in legno laccato con battuta a fogliette lanceolate su sagoma a vassoio incisa a piccole losanghe e profilata da volute fogliacee dalle quali ai centri e agli angoli si dipartono foglie e fiori; ingombro cm 36x38,5, luce cm 18x20,4

THREE 19TH CENTURY FRAMES

€ 300/500



183

DUE CORNICI DI GUSTO ARABO, FINE SECOLO XIX

intarsiate in vari legni, la prima con battuta a decori geometrici su sagoma a cassetta ornata da fasce incrociate a creare riserve geometriche ornate da rosoni policromi e ai centri inferiori e superiori da iscrizioni; fascia esterna si porta a muro con decoro di piccoli rombi; ingombro cm 33x42, luce cm 22,4x31; la seconda con battuta liscia su sagoma scolpita a giorno a motivo di piccole ringhiere composte da elementi torniti intervallate da decori geometrici agli angoli, fascia liscia si porta a muro; ingombro cm 29x32,2, luce cm 12,8x15,8

TWO ORIENTALIST TASTE FRAMES, LATE 19TH CENTURY

€ 300/500



183



SEDI E DIPARTIMENTI

FIRENZE

ARCHEOLOGIA CLASSICA ED EGIZIA

CAPO DIPARTIMENTO
Paolo Persano
paolo.persano@pandolfini.it



GIOIELLI

CAPO DIPARTIMENTO
Cesare Bianchi
cesare.bianchi@pandolfini.it
JUNIOR EXPERT
Chiara Sabbadini Sodi
chiara.sabbadini@pandolfini.it
ASSISTENTE
Laura Cuccaro
Giulia Borgogni
gioielli@pandolfini.it



ARGENTI ITALIANI ED ESTERI

JUNIOR EXPERT
Chiara Sabbadini Sodi
argenti@pandolfini.it



MOBILI E OGGETTI D'ARTE, PORCELLANE E MAIOLICHE

CAPO DIPARTIMENTO
Alberto Vianello
alberto.vianello@pandolfini.it
ASSISTENTE
Margherita Pini
arredi@pandolfini.it



ARTI DECORATIVE DEL SECOLO XX E DESIGN

CAPO DIPARTIMENTO
Jacopo Menzani
jacopo.menzani@pandolfini.it
ASSISTENTE
Margherita Pini
artidecorative@pandolfini.it



OROLOGI DA TASCA E DA POLSO

CAPO DIPARTIMENTO
Cesare Bianchi
cesare.bianchi@pandolfini.it
ASSISTENTE
Laura Cuccaro
Giulia Borgogni
gioielli@pandolfini.it



DIPINTI, DISEGNI E SCULTURE DEL SECOLO XIX

CAPO DIPARTIMENTO
Lucia Montigiani
lucia.montigiani@pandolfini.it
ASSISTENTE
Lucia Bucciarelli
dipinti800@pandolfini.it



STAMPE E DISEGNI

CAPO DIPARTIMENTO
Jacopo Boni
jacopo.boni@pandolfini.it
JUNIOR EXPERT
Valentina Frascarolo
valentina.frascarolo@pandolfini.it
ASSISTENTE
Lorenzo Pandolfini
stampe@pandolfini.it



DIPINTI E SCULTURE ANTICHE

ESPERTO
Jacopo Boni
jacopo.boni@pandolfini.it



VINI PREGIATI E DA COLLEZIONE

CAPO DIPARTIMENTO
Francesco Tanzi
francesco.tanzi@pandolfini.it
ASSISTENTE
Federico Dettori
vini@pandolfini.it



MILANO

ARGENTI ITALIANI ED ESTERI

CAPO DIPARTIMENTO
Roberto Dabbene
roberto.dabbene@pandolfini.it



LIBRI, MANOSCRITTI E AUTOGRAFI

CAPO DIPARTIMENTO
Chiara Nicolini
chiara.nicolini@pandolfini.it



ARTE DELL'ESTREMO ORIENTE

CAPO DIPARTIMENTO
Thomas Zecchini
thomas.zecchini@pandolfini.it



INTERNATIONAL FINE ART

CAPO DIPARTIMENTO
Tomaso Piva
tomaso.piva@pandolfini.it



ASSISTENTE
Anna Paola Bassetti
asianart@pandolfini.it

ASSISTENTE
Margherita Pini
arredi@pandolfini.it

ARTE MODERNA E CONTEMPORANEA

CAPO DIPARTIMENTO
Susanne Capolongo
susanne.capolongo@pandolfini.it



MONETE E MEDAGLIE

CAPO DIPARTIMENTO
Alessio Montagano
alessio.montagano@pandolfini.it



RESPONSABILE ESECUTIVO
Glaucio Cavaciuti
glaucio.cavaciuti@pandolfini.it

ASSISTENTI
Margherita Pini
numismatica@pandolfini.it

ASSISTENTE
Diletta Francesca Mariasole Spinelli
artecontemporanea@pandolfini.it



PORCELLANE E MAIOLICHE

ESPERTO
Giulia Anversa
milano@pandolfini.it



AUTO CLASSICHE

CAPO DIPARTIMENTO
Marco Makaus
marco.makaus@pandolfini.it



OROLOGI DA TASCA E DA POLSO

CONSULENTE
Fabrizio Zanini
fabrizio.zanini@pandolfini.it



ROMA

DIPINTI E SCULTURE ANTICHE

CAPO DIPARTIMENTO
Ludovica Trezzani
ludovica.trezzani@pandolfini.it



GIOIELLI E OROLOGI DA TASCA E DA POLSO

ESPERTO
Andrea de Miglio
andrea.demiglio@pandolfini.it



ASSISTENTI
Valentina Frascarolo

Lorenzo Pandolfini
dipintiantichi@pandolfini.it

INDICE

Sedi e referenti **5**

Informazioni asta **7**

Pandolfini LIVE **9**

L'ARTE DI ORNARE I QUADRI:
CORNICI DAL RINASCIMENTO ALL'OTTOCENTO 1-183 **11**

Sedi e dipartimenti **116-117**

Condizioni generali di vendita **119**

Conditions of sale **124**

Come partecipare all'asta **120**

Auctions **125**

Corrispettivo d'asta e IVA **121**

Buyer's premium and V.A.T. **126**

Acquistare da Pandolfini **121**

Buying at Pandolfini **126**

Diritto di seguito **122**

Resale right **127**

Vendere da Pandolfini **122**

Selling through Pandolfini **127**

Modulo offerte **123**

Absentee and telephone bids **123**

Modulo abbonamenti **128**

Catalogue subscriptions **128**

Dove siamo **129**

We are here **129**

Foto di copertina lotti 50, 59, 120, 155

Pagina 2 lotto 100

Pagina 6 lotto 155

Pagina 8 lotto 120

Pagina 10-11 lotto 50

Siamo a disposizione per crediti fotografici e letterari agli eventuali aventi diritto che non è stato possibile identificare e contattare

CONDIZIONI DI VENDITA

1. Pandolfini CASA D'ASTE S.r.l. è incaricata a vendere gli oggetti affidati dai mandanti, come da atti registrati all'Ufficio I.V.A. di Firenze. In caso di mandato con rappresentanza gli effetti della vendita si perfezionano direttamente sul Venditore e sul Compratore, senza assunzione di altra responsabilità da parte di Pandolfini CASA D'ASTE s.r.l. oltre a quelle derivanti dal mandato ricevuto.

2. Le vendite si effettuano al maggior offerente. Non sono accettati trasferimenti a terzi dei lotti già aggiudicati. Pandolfini CASA D'ASTE s.r.l. riterrà unicamente responsabile del pagamento l'aggiudicatario. Pertanto la partecipazione all'asta in nome e per conto di terzi dovrà essere preventivamente comunicata.

3. Le valutazioni in catalogo sono puramente indicative ed espresse in Euro. Le descrizioni riportate rappresentano un'opinione e sono puramente indicative e non implicano pertanto alcuna responsabilità da parte di Pandolfini CASA D'ASTE s.r.l.. Eventuali contestazioni dovranno essere inoltrate in forma scritta entro 10 giorni e se ritenute valide comporteranno unicamente il rimborso della cifra pagata senza alcun'altra pretesa.

4. Pandolfini CASA D'ASTE S.r.l. non rilascia alcuna garanzia in ordine all'attribuzione, all'autenticità o alla provenienza dei beni posti in vendita dei quali l'unico responsabile rimane esclusivamente il mandante. Il mandante assume ogni garanzia e responsabilità in ordine al bene, con riferimento esemplificativo ma non esaustivo alla provenienza, autenticità, attribuzione, datazione, conservazione e commerciabilità del bene oggetto del presente mandato.

5. I beni posti in vendita sono da considerarsi beni usati/pezzi di antiquariato e come tali non soggetti al Codice del Consumo, secondo la disposizione di cui all'art. 3, lett. e) del D.Lgs. n. 206/2005.

6. L'asta sarà preceduta da un'esposizione, durante la quale il Direttore della vendita sarà a disposizione per ogni chiarimento; l'esposizione ha lo scopo di far esaminare lo stato di conservazione e la qualità degli oggetti, nonché chiarire eventuali errori ed inesattezze riportate in catalogo. Gli interessati si impegnano ad esaminare di persona il bene, eventualmente anche con l'ausilio di un esperto di fiducia. Tutti gli oggetti vengono venduti "come visti", nello stato e nelle condizioni di conservazione in cui si trovano.

7. Pandolfini CASA D'ASTE S.r.l. può accettare commissioni d'acquisto (offerte scritte e telefoniche) dei lotti in vendita su preciso mandato, per quanti non potranno essere presenti alla vendita. I lotti saranno sempre acquistati al prezzo più conveniente consentito da altre offerte sugli stessi lotti, e dalle riserve registrate. Pandolfini CASA D'ASTE S.r.l. non si ritiene responsabile, pur adoperandosi con massimo scrupolo, per eventuali errori in cui dovesse incorrere nell'esecuzione di offerte (scritte o telefoniche). Nel compilare l'apposito modulo, l'offerente è pregato di controllare accuratamente i numeri dei lotti, le descrizioni e le cifre indicate. Non saranno accettati mandati di acquisto con offerte illimitate. La richiesta di partecipazione telefonica sarà accettata solo se formulata per iscritto prima della vendita. Nel caso di due offerte scritte identiche per lo stesso lotto, prevarrà quella ricevuta per prima.

8. Durante l'asta il Banditore ha la facoltà di riunire o separare i lotti.

9. I lotti sono aggiudicati dal Direttore della vendita; in caso di contestazioni, il lotto disputato viene rimesso all'incanto nella seduta stessa sulla base dell'ultima offerta raccolta. L'offerta effettuata in sala prevale sempre sulle commissioni d'acquisto di cui al n. 6.

10. Il pagamento totale del prezzo di aggiudicazione e dei diritti d'asta

potrà essere immediatamente preteso da Pandolfini CASA D'ASTE S.r.l.; in ogni caso lo stesso dovrà essere effettuato entro e non oltre le ore 12.00 del giorno successivo alla vendita.

11. I lotti acquistati e pagati devono essere immediatamente ritirati, in ogni caso non oltre 10 (dieci) giorni dalla data dell'effettivo pagamento a favore di Pandolfini CASA D'ASTE. In caso contrario spetteranno tutti i diritti di custodia a Pandolfini CASA D'ASTE S.r.l. che sarà esonerata da qualsiasi responsabilità in relazione alla custodia e all'eventuale deterioramento degli oggetti. Il costo settimanale di magazzino ammonterà a Euro 26,00.

In caso di mancato pagamento entro il termine di dieci giorni dall'asta, Pandolfini CASA D'ASTE s.r.l. potrà dichiarare risolta la vendita, annullando l'aggiudicazione, ovvero agire in via giudiziaria per il recupero della somma dovuta. In ipotesi di risoluzione della vendita, l'acquirente sarà tenuto al pagamento a favore di Pandolfini CASA D'ASTE s.r.l. di una penale pari alle provvigioni perse, dovute sia da parte del mandante che dell'acquirente.

La consegna del bene potrà avvenire esclusivamente solo dopo il saldo integrale del prezzo di aggiudicazione.

12. Si precisa che agli acquisti effettuati presso Pandolfini CASA D'ASTE s.r.l. non è applicabile il diritto di recesso in quanto trattasi di contratto concluso in occasione di una vendita all'asta.

13. Gli acquirenti sono tenuti all'osservanza di tutte le disposizioni legislative e regolamenti in vigore relativamente agli oggetti sottoposti a notifica, con particolare riferimento al D. Lsg. n. 42/2004. L'esportazione di oggetti è regolata dalla suddetta normativa e dalle leggi doganali e tributarie in vigore. Pandolfini CASA D'ASTE S.r.l. declina ogni responsabilità nei confronti degli acquirenti in ordine ad eventuali restrizioni all'esportazione dei lotti aggiudicati. L'aggiudicatario non potrà, in caso di esercizio del diritto di prelazione da parte dello Stato, pretendere da Pandolfini CASA D'ASTE S.r.l. o dal Venditore alcun rimborso od indennizzo.

14. Il Decreto Legislativo n. 42 del 22 gennaio 2004 disciplina l'esportazione dei Beni Culturali al di fuori del territorio della Repubblica Italiana, mentre l'esportazione al di fuori della Comunità Europea è altresì assoggettata alla disciplina prevista dal Regolamento CEE n. 116/2009 del 18 dicembre 2008. Pandolfini CASA D'ASTE S.r.l. non risponde del rilascio dei relativi permessi previsti nè può garantirne il rilascio. La mancata concessione delle suddette autorizzazioni non possono giustificare l'annullamento dell'acquisto nè il mancato pagamento.

Si ricorda che i reperti archeologici di provenienza italiana non possono essere esportati.

15. Il presente regolamento viene accettato automaticamente da quanti concorrono alla vendita all'asta. Per tutte le contestazioni è stabilita la competenza del Foro di Firenze.

16. I lotti contrassegnati con (*) sono stati affidati da soggetti I.V.A. e pertanto assoggettati ad I.V.A. come segue: 22% sul corrispettivo netto d'asta e 22% sul prezzo di aggiudicazione.

17. I lotti contrassegnati con (A) s'intendono corredati da attestato di libera di circolazione o attestato di avvenuta spedizione o importazione.

18. I lotti contrassegnati con ● sono assoggettati al diritto di seguito.

COME PARTECIPARE ALL'ASTA

Le aste sono aperte al pubblico e senza alcun obbligo di acquisto. I lotti sono solitamente venduti in ordine numerico progressivo come riportati in catalogo. Il ritmo di vendita è indicativamente di 90 - 100 lotti l'ora ma può variare a seconda della natura degli oggetti.

Offerte scritte e telefoniche

Nel caso non sia possibile presenziare all'asta, Pandolfini CASA D'ASTE potrà concorrere per Vostro conto all'acquisto dei lotti.

Per accedere a questo servizio, del tutto gratuito, dovrete inoltrare l'apposito modulo che troverete in fondo al catalogo o presso i ns. uffici con allegato la fotocopia di un documento d'identità. I lotti saranno eventualmente acquistati al minor prezzo reso possibile dalle altre offerte in sala.

In caso di offerte dello stesso importo sullo stesso lotto, avrà precedenza quella ricevuta per prima. Pandolfini CASA D'ASTE S.r.l. offre inoltre ai propri clienti la possibilità di essere contattati telefonicamente durante l'asta per concorrere all'acquisto dei lotti proposti.

Sarà sufficiente inoltrare richiesta scritta che dovrà pervenire 12 ore prima della vendita. Detto servizio sarà garantito nei limiti della disposizione delle linee al momento ed in ordine di ricevimento delle richieste.

Per quanto detto si consiglia di segnalare comunque un'offerta che ci consentirà di agire per Vostro conto esclusivamente nel caso in cui fosse impossibile contattarvi.

Rilanci

Il prezzo di partenza è solitamente inferiore alla stima indicata in catalogo ed i rilanci sono indicativamente pari al 10% dell'ultima battuta.

In ogni caso il Banditore potrà variare i rilanci nel corso dell'asta.

Ritiro lotti

I lotti pagati nei tempi e modi sopra riportati dovranno, salvo accordi contrari, essere immediatamente ritirati.

Su precise indicazioni scritte da parte dell'acquirente Pandolfini CASA D'ASTE S.r.l. potrà, a spese e rischio dello stesso, curare i servizi d'imballaggio e trasporto.

Per altre informazioni si rimanda alle Condizioni Generali di Vendita.

Pagamenti

Il pagamento dei lotti dovrà essere effettuato, in €, entro il giorno successivo alla vendita, con una delle seguenti forme:

- contanti nei limiti di legge previsti al momento del pagamento

- assegno circolare non trasferibile o assegno bancario previo accordo con la Direzione amministrativa.
intestato a:
Pandolfini CASA D'ASTE S.r.l.

- bonifico bancario presso:
MONTE DEI PASCHI DI SIENA
Via dei Pecori 8 - FIRENZE
IBAN IT 21T 01030 02800 000063650896
intestato a Pandolfini Casa d'Aste
Swift BIC PASCITMMFIR

Pandolfini CASA D'ASTE S.r.l. agisce per conto dei venditori in virtù di un mandato con rappresentanza e pertanto non si sostituisce ai terzi nei rapporti contabili.

I lotti venduti da Soggetti I.V.A. saranno fatturati da quest'ultimi agli acquirenti.

La ns. fattura, pur riportando per quietanza gli importi relativi ad aggiudicazione ed I.V.A., è costituita unicamente dalla parte appositamente evidenziata.

ACQUISTARE DA PANDOLFINI

Le stime in catalogo sono espresse in Euro (€).

Dette valutazioni, puramente indicative, si basano sul prezzo medio di mercato di opere comparabili, nonché sullo stato di conservazione e sulle qualità dell'oggetto stesso.

I cataloghi Pandolfini includono riferimenti alle condizioni delle opere solo nelle descrizioni di opere multiple (quali stampe, libri, vini e monete).

Si prega di contattare l'esperto del dipartimento per richiedere un condition report di un lotto particolare. I lotti venduti nelle nostre aste saranno raramente, per natura, in un perfetto stato di conservazione, ma potrebbero presentare, a causa della loro natura e della loro antichità, segni di usura, danni, altre imperfezioni, restauri o riparazioni. Qualsiasi riferimento alle condizioni dell'opera nella scheda di catalogo non equivale a una completa descrizione dello stato di conservazione. I condition report sono solitamente disponibili su richiesta e completano la scheda di catalogo. Nella descrizione dei lotti, il nostro personale valuta lo stato di conservazione in conformità alla stima dell'oggetto e alla natura dell'asta in cui è inserito. Qualsiasi affermazione sulla natura fisica del lotto e sulle sue condizioni nel catalogo, nel condition report o altrove è fatta con onestà e attenzione. Tuttavia il personale di Pandolfini non ha la formazione professionale del restauratore e ne consegue che ciascuna affermazione non potrà essere esaustiva. Consigliamo sempre la visione diretta dell'opera e, nel caso di lotti di particolare valore, di avvalersi del parere di un restauratore o di un consulente di fiducia prima di effettuare un'offerta.

Ogni asserzione relativa all'autore, attribuzione dell'opera, data, origine, provenienza e condizioni costituisce un'opinione e non un dato di fatto.

Si precisano di seguito per le attribuzioni:

1. ANDREA DEL SARTO: a nostro parere opera dell'artista.

2. ATTRIBUITO AD ANDREA DEL SARTO: è nostra opinione che l'opera sia stata eseguita dall'artista, ma con un certo grado d'incertezza.

3. BOTTEGA DI ANDREA DEL SARTO: opera eseguita da mano sconosciuta ma nell'ambito della bottega dell'artista, realizzata o meno sotto la direzione dello stesso.

4. CERCHIA DI ANDREA DEL SARTO: a ns. parere opera eseguita da soggetto non identificato, con connotati associabili al suddetto artista. E' possibile che si tratti di un allievo.

5. STILE DI ...; SEGUACE DI ...; opera di un pittore che lavora seguendo lo stile dell'artista; può trattarsi di un allievo come di altro artista contemporaneo o quasi.

6. MANIERA DI ANDREA DEL SARTO: opera eseguita nello stile dell'artista ma in epoca successiva.

7. DA ANDREA DEL SARTO: copia di un dipinto conosciuto dell'artista.

8. IN STILE ...: opera eseguita nello stile indicato ma di epoca successiva.

9. I termini firmato e/o datato e/o siglato, significano che quanto riportato è di mano dell'artista.

10. Il termine recante firma e/o data significa che, a ns. parere, quanto sopra sembra aggiunto successivamente o da altra mano.

11. Le dimensioni dei dipinti indicano prima l'altezza e poi la base e sono espresse in cm. Le dimensioni delle opere su carta sono invece espresse in mm.

12. I lotti contrassegnati con (λ) s'intendono corredati da attestato di libera di circolazione o attestato di temporanea importazione artistica in Italia.

13. Il peso degli oggetti in argento è calcolato al netto delle parti in metallo, vetro e cristallo. Per gli argenti con basi appesantite il peso non è riportato.

14. I lotti contrassegnati con ● sono assoggettati al diritto di seguito.

CORRISPETTIVO D'ASTA E I.V.A.

Al prezzo di aggiudicazione dovrà essere aggiunto un importo dei diritti d'asta pari al:

- 25% fino a 250.000 euro

- 22% sulla parte eccedente.

Tali percentuali sono comprensive dell'iva in base alla normativa vigente.

Lotti contrassegnati in catalogo

Le aggiudicazioni dei lotti contrassegnati con * ed assoggettati ad iva con regime ordinario, avranno invece le seguenti maggiorazioni:

- iva del 22% sul prezzo di aggiudicazione

- diritti d'asta del 25% fino a 250.000 euro e del 22% sulla parte eccedente

Le vendite effettuate in virtù di mandati senza rappresentanza stipulati con soggetti IVA per beni per i quali non sia stata detratta l'imposta all'atto di acquisto sono soggette al regime del Margine ai sensi dell'art. 40 bis D.L. 41/95.

ACQUISTARE DA PANDOLFINI

Modalità di pagamento

Il pagamento potrà avvenire nelle seguenti modalità:

- contanti nei limiti di legge previsti al momento del pagamento;
- assegno circolare soggetto a preventiva verifica con l'istituto di emissione;
- assegno bancario di conto corrente previo accordo con la direzione amministrativa della Pandolfini CASA D'ASTE S.r.l.;
- bonifico bancario intestato a Pandolfini Casa d'Aste

MONTE DEI PASCHI DI SIENA

Filiale FIRENZE - Via dei Pecori, 8

IBAN: IT 21T 01030 02800 000063650896

BIC: PASCITMMFIR

Diritto di seguito

Il decreto Legislativo n. 118 del 13 febbraio 2006 ha introdotto il diritto degli autori di opere e di manoscritti, e dei loro eredi, ad un compenso sul prezzo di ogni vendita, successiva alla prima, dell'opera originale, il c.d. "diritto di seguito".

Detto compenso è dovuto nel caso il prezzo di vendita non sia inferiore ad € 3.000 ed è così determinato

- 4% fino a € 50.000;
- 3% per la parte del prezzo di vendita compresa tra € 50.000,01 ed € 200.000;
- 1% per la parte del prezzo di vendita compresa tra € 200.000,01 ed € 350.000;
- 0,5% per la parte del prezzo di vendita compresa tra € 350.000,01 ed € 500.000;
- 0,25% per la parte del prezzo di vendita superiore ad € 500.000.

Pandolfini Casa d'Aste è tenuta a versare il "diritto di seguito" per conto dei venditori alla Società italiana degli autori ed editori (SIAE).

Nel caso il lotto sia soggetto al c.d. "diritto di seguito" ai sensi dell'art. 144 della legge 633/41, l'aggiudicatario s'impegna a corrispondere, oltre all'aggiudicazione, alle commissioni d'asta ed alle altre spese eventualmente gravanti, anche l'importo che spetterebbe al Venditore pagare ai sensi dell'art. 152 L. 633/41, che Pandolfini s'impegna a versare al soggetto incaricato delle riscossione.

VENDERE DA PANDOLFINI

Valutazioni

Presso gli uffici di Pandolfini CASA D'ASTE S.r.l. è possibile, su appuntamento, ottenere una valutazione gratuita dei Vostri oggetti. In alternativa, potrete inviare una fotografia corredata di tutte le informazioni utili alla valutazione, in base alla quale i ns. esperti potranno fornire un valore di stima indicativo.

Mandato per la vendita

Qualora decidiate di affidare gli oggetti per la vendita, il personale Pandolfini Vi assisterà in tutte le procedure. Alla consegna degli oggetti Vi verrà rilasciato un documento (mandato a vendere) contenente la lista degli oggetti, i prezzi di riserva, la commissione e gli eventuali costi per assicurazione, foto e trasporto. Dovranno essere forniti un documento d'identità ed il codice fiscale per l'annotazione sui registri di P.S. conservati presso gli uffici Pandolfini.

Il mandato a vendere può essere con o senza rappresentanza. Il mandante rimane, eventualmente anche solo in via di manleva nei confronti della Pandolfini, il soggetto responsabile per eventuali pretese che l'acquirente dovesse avanzare in ordine al bene acquistato.

Riserva

Il prezzo di riserva è l'importo minimo (al lordo delle commissioni) al quale l'oggetto affidato può essere venduto. Detto importo è strettamente riservato e sarà tutelato dal Banditore in sede d'asta. Qualora detto prezzo non venga raggiunto, il lotto risulterà invenduto.

Liquidazione del ricavato

Trascorsi circa 35 giorni dalla data dell'asta, e comunque una volta ultimate le operazioni d'incasso, provvederemo alla liquidazione, dietro emissione di una fattura contenente in dettaglio le commissioni e le altre spese addebitate.

Commissioni

Sui lotti venduti Pandolfini CASA D'ASTE S.r.l. applicherà una commissione del 13% (oltre ad I.V.A.) mediante detrazione dal ricavato.

1. Pandolfini CASA D'ASTE S.r.l. is entrusted with objects to be sold in the name and on behalf of the consignors, as stated in the deeds registered in the V.A.T. Office of Florence. The effects of this sale involve only the Seller and the Purchaser, without any liability on the part of Pandolfini CASA D'ASTE S.r.l. other than that relating to the mandate received.
2. The objects will be sold to the highest bidder. The transfer of a sold lot to a third party will not be accepted. Pandolfini CASA D'ASTE S.r.l. will hold the successful bidder solely responsible for the payment. Notification of the participation at the auction in the name and on behalf of a third party is therefore required in advance.
3. The estimates in the catalogue are purely indicative and are expressed in euros. The descriptions of the lots are to be considered no more than an opinion and are purely indicative, and do not therefore entail any liability on the part of Pandolfini CASA D'ASTE S.r.l. Any complaints should be sent in writing within 10 days, and if considered valid, will entail solely the reimbursement of the amount paid without any further claim.
4. Pandolfini CASA D'ASTE S.r.l. shall issue no guarantee regarding the attribution, authenticity or origin of the goods put up for sale for which the sole person responsible shall exclusively be the principal. The principal will assume every guarantee and responsibility concerning the goods with reference to – by way of an example but not limited to - the origin, authenticity, attribution, dating, preservation and marketability of the item which is the subject of this mandate.
5. The goods put up for sale shall be considered to be used/antique items and, as such, not subject to the Consumer Code, according to the provision contained in art. 3 e) of Italian Legislative Decree no. 206/2005
6. The auction will be preceded by an exhibition, during which the specialist in charge of the sale will be available for any enquiries; the object of the exhibition is to allow the prospective bidder to inspect the condition and the quality of the objects, as well as clarifying any possible errors or inaccuracies in the catalogue. All the objects are “sold as seen”. The interested parties shall undertake to examine the objects in person, possibly with the assistance of a trusted expert. All the objects are “sold as seen” in the same condition and state of preservation in which they are displayed.
7. Pandolfini CASA D'ASTE S.r.l. may accept absentee and telephone bids for the objects on sale on behalf of persons who are unable to attend the auction. The lots will still be purchased at the best price, in compliance with other bids for the same lots and with the registered reserves. Though operating with extreme care, Pandolfini CASA D'ASTE S.r.l. cannot be held responsible for any possible mistakes in managing absentee or telephone bids. We advise the bidder to carefully check the numbers of the lots, the descriptions and the bids indicated when filling in the relevant form. We cannot accept absentee bids of an unlimited amount. The request of telephone bidding will be accepted only if submitted in writing before the sale. In case of two identical absentee bids for the same lot, priority will be given to the first one received.
8. During the auction the Auctioneer is entitled to combine or to separate the lots.
9. The lots are sold by the Auctioneer; in case of dispute, the contested lot will be re-offered in the same auction starting from the last bid received. A bid placed in the salesroom will always prevail over an absentee bid, as in n. 6.
10. Pandolfini CASA D'ASTE S.r.l. may immediately request the payment of the final price, including the buyer's premium; it is due to be paid however no later than 12 p.m. of the day following the auction.
11. Purchased and paid for lots must be collected immediately and, in any case, no later than 10 (ten) days from the date of the actual payment made to Pandolfini CASA D'ASTE. Failing this, Pandolfini CASA D'ASTE S.r.l. will be entitled to storage charges, and will be exempt from any liability for storage or possible damage to sold objects. The weekly storage fee will amount to € 26.00. In the event that the payment is not made within the term of ten (10) days from the auction, Pandolfini Casa d'Aste may declare the sale to have been canceled, annulling the awarding of the bid, or take legal steps in order to recover the amount due. In the case of the cancellation of the sale, the purchaser shall be obliged to pay Pandolfini Casa d'Aste srl a penalty equal to the commission due by both the principal and by the purchaser. The delivery of the goods shall take place exclusively only once the full balance of the final price has been paid.
12. It shall be specified that the right of withdrawal shall not be applicable to purchases made c/o Pandolfini CASA D'ASTE since they are deemed to be a contract concluded on the occasion of an auction sale.
13. Purchasers must observe all legislative measures and regulations currently in force regarding notified objects, with reference to D. Lgs. n. 42/2004. The exportation of objects is determined by the aforementioned regulation and by the customs and taxation laws in force. Pandolfini CASA D'ASTE S.r.l. refuses any responsibility towards purchasers regarding exportation restrictions on the purchased lots. Should the State exercise the right of pre-emption, no refund or compensation will be due either to the purchaser on the part of Pandolfini CASA D'ASTE S.r.l. or to the Seller.
14. The Legislative Decree n. 42 dated 22nd January 2004 regulates the exportation of objects of cultural interest outside Italy, while exportation outside the European Community is regulated by the EEC Regulation n. 116/2009 dated 18th December 2008. Pandolfini CASA D'ASTE S.r.l. shall not be considered responsible for, and cannot guarantee, the issuing of relevant permits. Should these permits not be granted, Pandolfini CASA D'ASTE S.r.l. cannot accept the cancellation of the purchase or the refusal to pay. We wish to remind you that antiquities cannot be exported,
15. Those participating in the sale will be automatically bound by these Terms and Conditions. The Court of Florence has jurisdiction over possible complaints.
16. Lots with the symbol (*) have been entrusted by Consignors subject to V.A.T. and are therefore subject to V.A.T. as follows: 22% payable on the hammer price and 22% on the final price.
17. For lots with the symbol (λ), an export licence or a temporary importation licence is available.
18. Lots with the symbol ● are subjected to the “resale right”.

AUCTIONS

Auctions are open to the public without any obligation to bid. The lots are usually sold in numerical order as listed in the catalogue. Approximately 90-100 lots are sold per hour, but this figure can vary depending on the nature of the objects.

Absentee bids and telephone bids

If it's not possible for the bidder to attend the auction in person, Pandolfini CASA D'ASTE S.r.l. will execute the bid on your behalf.

To have access to this free service you will need to send us a photocopy of some form of ID and the relevant form that you will find at the end of the catalogue or in our offices. The lots will be purchased at the best possible price depending on the other bids in the salesroom.

In the event of bids of equal amount, the first one to be placed will have the priority. Pandolfini CASA D'ASTE S.r.l. offers its clients the possibility to be contacted by telephone during the auction to participate in the sale. You will need to send a written request within 12 hours prior to the time of the sale. This service is guaranteed depending on the lines available at the time, and according to the order of arrival of the requests.

We therefore advise clients to place a bid that will allow us to execute it on their behalf only when it is not possible to contact them.

Bids

The starting price is usually lower than the estimate stated in the catalogue, and each raising will be approximately 10% of the previous bid.

The raising of the bid during the auction is, in any case at the sole discretion of the auctioneer.

Collection of lots

The lots paid for following the aforementioned procedures must be collected immediately, unless other agreements have been taken with the auction house.

Pandolfini CASA D'ASTE S.r.l. may, following the precise, written indications of the Purchaser, attend to the packing and shipping of the lots at the Purchaser's risk and expense.

For any other information please see General Conditions of Sale.

Payment

The payment of the lots is due, in EUR, the day following the sale, in any of the following ways:

- cash within the limits established by law at the time of payment
- non-transferable bank draft or personal cheque with prior consent from the administrative office, made payable to: Pandolfini CASA D'ASTE S.r.l.
- bank transfer to:
MONTE DEI PASCHI DI SIENA
Via dei Pecori 8 - FIRENZE
IBAN IT 21T 01030 02800 000063650896
headed to Pandolfini Casa d'Aste
Swift BIC PASCITMMFIR

Pandolfini CASA D'ASTE S.r.l. acts on behalf of the Consignor on the basis of a mandate, and does not substitute third parties regarding payments. For lots sold by V.A.T. payers, an invoice will be issued to the purchaser by the seller. Our invoice, though you will find reported the hammer price and the V.A.T., is only made up of the amount highlighted.

BUYING AT PANDOLFINI

The estimates in the catalogue are expressed in Euros (€). These estimates are purely indicative and are based on the mean price of comparable pieces on the market, on the condition and on the characteristics of the object itself.

The catalogues of Pandolfini include information on the condition of the objects only when describing multiple lots (such as prints, books, coins and bottles of wine). Please request a condition report of the lot you are interested in from the specialist in charge.

Lots sold in our auctions will rarely be in perfect condition and may show, due to their nature and age, signs of wear, damage, restoration or repair and other imperfections. Any reference to the condition of the object in the catalogue is not equivalent to a complete description of its condition. Condition reports are usually available on request and complete the catalogue entries. In the description of the lots, our staff judges the condition of the object in accordance with its estimate and the kind of auction in which it has been included. Any statement in the catalogue, in the condition report or elsewhere, regarding the physical nature of the lot and its condition, is given honestly and scrupulously. The staff of Pandolfini however does not have the professional training of a restorer: any statement therefore should not be considered exhaustive. Potential purchasers are always advised to inspect the object in person and, in the case of lots of particular value, to ask the opinion of a restorer or of a trusted consultant before placing a bid.

Any statement regarding the author, the attribution of the work, dating, origin, provenance and condition is to be considered a simple opinion and not an actual fact.

As concerning attributions, please note that:

- | | |
|--|---|
| <ol style="list-style-type: none">1. ANDREA DEL SARTO: in our opinion a work by the artist.2. ATTRIBUTED TO ANDREA DEL SARTO: in our opinion the work was executed by the artist, but with a degree of uncertainty.3. ANDREA DEL SARTO'S WORKSHOP: work executed by an unknown artist in the workshop of the artist, whether or not under his direction.4. ANDREA DEL SARTO'S CIRCLE: in our opinion a work executed by an unidentifiable artist, with characteristics referable to the aforementioned artist. He may be a pupil.5. STYLE OF...; FOLLOWER OF...; a work by a painter who adheres to the style of the artist: he could be a pupil or another contemporary, or almost contemporary, artist.6. MANNER OF ANDREA DEL SARTO: work executed imitating the style of the artist, but at a later date.7. FROM ANDREA DEL SARTO: copy from a painting known to be by the artist. | <ol style="list-style-type: none">8. IN THE STYLE OF...: work executed in the style specified, but from a later date.9. The terms signed and/or dated and/or initialled means that it was done by the artist himself.10. The term bearing the signature and/or date means that, in our opinion, the writing was added at a later date or by a different hand.11. In the measurements of the paintings, expressed in cm, height comes before base. The size of works on paper is instead expressed in mm.12. For lots with the symbol (λ), an export licence or a temporary importation licence is available.13. The weight of silver objects is a net weight, excluding metal, glass and crystal parts. The weight of silver objects with a weighted base will not be indicated.14. Lots with the symbol ● are subjected to the "resale right". |
|--|---|

BUYER'S PREMIUM AND VAT

A buyer's premium will be added to the hammer price amounting to:

- 25% up to € 250,000
- 22% on any excess amount.

These percentages shall include VAT in accordance with current regulations.

Lots marked * in the catalogue

The sale of lots marked * and subject to ordinary VAT will instead be increased as follows:

- 22% VAT on the hammer price
- 25% buyer's premium up to € 250,000 and
- 22% on any excess amount

Sales carried out by virtue of mandates without the power of representation that are stipulated with VAT subjects and involve goods for which the tax has not been deducted at the moment of purchase shall be subject to the VAT Margin scheme pursuant to art. 40 b) of Italian Legislative Decree 41/95.

BUYING AT PANDOLFINI

Terms of payment

The following methods of payment are accepted:

- a) cash within the limits established by law at the time of payment;
- b) bank draft subject to prior verification with the issuing bank;
- c) current account bank check upon agreement with the administrative offices of Pandolfini CASA D'ASTE S.r.l.;
- d) bank transfer made out to Pandolfini Casa d'Aste

MONTE DEI PASCHI DI SIENA

Filiale FIRENZE - Via dei Pecori, 8

IBAN: IT 21T 01030 02800 000063650896

BIC: PASCITMMFIR

Resale right

The Legislative Decree n. 118 dated 13th February 2006 introduced the right for authors of works of art and manuscripts, and for their heirs, to receive a remuneration from the price of any sale after the first, of the original work: this is the so-called "resale right".

This payment is due for selling prices over €3.000 and is determined as follows:

- a) 4 % up to € 50.000;
- b) 3 % for the portion of the selling price between € 50.000,01 and € 200.000;
- c) 1 % for the portion of the selling price between € 200.000,01 and € 350.000;
- d) 0,5 % for the portion of the selling price between € 350.000,01 and € 500.000;
- e) 0,25 % for the portion of the selling price exceeding € 500.000.

Pandolfini CASA D'ASTE S.r.l. is liable to pay the "resale right" on the sellers' behalf to the Società Italiana degli Autori ed Editori (SIAE).

Should the lot be subjected to the "resale right" in accordance with the art. 144 of the law 633/41, the purchaser will pay, in addition to the hammer price, to the commission and to other possible expenses, the amount that would be due to the Seller in accordance with the art. 152 of the law 633/41, that Pandolfini will pay to the subject authorized to collect it.

SELLING THROUGH PANDOLFINI

Evaluations

You can ask for a free evaluation of your objects by fixing an appointment at the headquarters of Pandolfini CASA D'ASTE S.r.l. Alternatively, you may send us a photograph of the objects and any information which could be useful: our specialists will then express an indicative evaluation.

Mandate of sale

If you should decide to entrust your objects to us, the Pandolfini staff will assist you through the entire process. Upon delivery of the objects you will receive a document (mandate of sale) which includes a list of the objects, the reserves, our commission and possible costs for insurance, photographs and shipping. We will need some form of ID and your date and place of birth for the registration in the P.S. registers in the offices of Pandolfini. The mandate of sale is a mandate of representation: therefore Pandolfini CASA D'ASTE S.r.l. cannot substitute the seller in his relations with third parties.

Reserve

The reserve is the minimum amount (commission included) at which an object can be sold. This sum is strictly confidential and the auctioneer will ensure it remains so it during the auction. If the reserve is not reached, the lot will remain unsold.

Payment

You will receive payment within 35 working days from the day of the sale, provided the payment on behalf of the purchaser is complete, with the issue of a detailed invoice reporting commissions and any other charges applicable.

Commission

Pandolfini CASA D'ASTE S.r.l. will apply a 13% (plus V.A.T.) commission which will be deducted from the hammer price.

Cognome | Surname _____

Nome | Name _____

Ragione Sociale | Company Name _____

@EMAIL _____

Indirizzo | Address _____

Città | City _____

C.A.P. | Zip Code _____

Telefono Ab. | Phone _____

Fax _____

Cell. | Mobile _____

Cod. Fisc o Partita IVA | VAT _____

PAGAMENTO | PAYMENT

Assegno intestato a Pandolfini Casa d'Aste | Check to Pandolfini Casa d'Aste

Bonifico Bancario | Bank transfer to
MONTE DEI PASCHI DI SIENA
IBAN: IT 21T 01030 02800 000063650896 - Swift BIC: PASCITMMFIR

VISA MASTERCARD

CARTA # | CARD # _____

Security Code _____ Data scadenza | Expiration Date _____

Firma | Signature _____

NUOVO | NEW RINNOVO | RENEWAL

**SEGNARE LE CATEGORIE DI INTERESSE
PLEASE CHECK THE CATEGORIES OF INTEREST**

ARREDI E MOBILI ANTICHI
OGGETTI D'ARTE, PORCELLANE, MAIOLICHE
FURNITURE, WORKS OF ART,
PORCELAIN AND MAJOLICA
5 Cataloghi | Catalogues € 170

DIPINTI E SCULTURE DEL SEC. XIX
19TH CENTURY PAINTINGS AND SCULPTURES
3 Cataloghi | Catalogues € 120

DIPINTI E SCULTURE ANTICHE
OLD MASTERS PAINTINGS AND SCULPTURES
3 Cataloghi | Catalogues € 120

ARTE ORIENTALE | ASIAN ART
2 Cataloghi | Catalogues € 80

MONETE E MEDAGLIE | COINS AND MEDAL
2 Cataloghi | Catalogues € 80

ARGENTI | SILVER
GIOIELLI E OROLOGI | JEWELRY AND WATCHES
5 Cataloghi | Catalogues € 170

LIBRI E MANOSCRITTI
BOOKS AND MANUSCRIPTS
2 Cataloghi | Catalogues € 50

VINI | WINES
3 Cataloghi | Catalogues € 80

ARTE MODERNA E CONTEMPORANEA
ARTI DECORATIVE DEL SEC. XX E DESIGN
MODERN AND CONTEMPORARY ART
20TH CENTURY DECORATIVE ARTS AND DESIGN
3 Cataloghi | Catalogues € 120

AUTO CLASSICHE | CLASSIC CARS
2 Cataloghi | Catalogues € 80

TOTALE | TOTAL €

RISPEDIRE ALL'UFFICIO ABBONAMENTI - PLEASE SEND THIS FORM BACK TO THE SUBSCRIPTION OFFICE

PANDOLFINI CASA D'ASTE Palazzo Ramirez Montalvo | Borgo degli Albizi, 26 | 50122 Firenze | Tel. +39 055 2340888-9 | Fax +39 055 244343 | info@pandolfini.it

SEDI



FIRENZE

Palazzo Ramirez Montalvo
Borgo Albizi, 26
Tel. +39 055 2340888
info@pandolfini.it



MILANO

Via Manzoni, 45
Tel. +39 02 65560807
milano@pandolfini.it

CENTRO SVIZZERO
Via Palestro, 2



ROMA

Via Margutta, 54
Tel. +39 06 3201799
roma@pandolfini.it

PROSSIME ASTE

GIUGNO - FIRENZE

MOBILI E OGGETTI D'ARTE ITALIANI E INTERNAZIONALI
16 GIUGNO 2020

**L'ARTE DI ORNARE I QUADRI: CORNICI
DAL RINASCIMENTO ALL'OTTOCENTO**
17 GIUGNO 2020

VINI PREGIATI E DISTILLATI DA COLLEZIONE
17 - 18 GIUGNO 2020

ASTA A TEMPO | ARTE MODERNA E CONTEMPORANEA
25 GIUGNO - 2 LUGLIO 2020

OGGETTI D'ARTE E SCULTURE
30 GIUGNO 2020

LUGLIO - FIRENZE

DIPINTI ANTICHI
1 LUGLIO 2020

DIPINTI E SCULTURE DEL SECOLO XIX
1 LUGLIO 2020

ARTE MODERNA E CONTEMPORANEA
8 LUGLIO 2020

GIOIELLI
9 LUGLIO 2020

OROLOGI DA POLSO E DA TASCA
9 LUGLIO 2020

AUTO CLASSICHE
11 - 20 LUGLIO 2020

ARTE ORIENTALE
22 LUGLIO 2020

ARCADE | LIBRI, ARGENTI E NUMISMATICA
23 LUGLIO 2020



ASSOCIAZIONE NAZIONALE CASE D'ASTE

AMBROSIANA CASA D'ASTE DI A. POLESCHI

Via Sant'Agnesa 18 – 20123 Milano
tel. 02 89459708 – fax 02 40703717
www.ambrosianacasadaste.com
info@ambrosianacasadaste.com

ANSUINI 1860 ASTE

Viale Bruno Buozzi 107 – 00197 Roma
tel. 06 45683960 – fax 06 45683961
www.ansuiniaste.com
info@ansuiniaste.com

BERTOLAMI FINE ART

Piazza Lovatelli 1 – 00186 Roma
tel. 06 32609795 – fax 06 3218464
fax 06 3230610
www.bertolamifineart.com
info@bertolamifineart.com

BLINDARTE CASA D'ASTE

Via Caio Duilio 10 – 80125 Napoli
tel. 081 2395261 – fax 081 5935042
www.blindarte.com
info@blindarte.com

CAMBI CASA D'ASTE

Castello Mackenzie
Mura di S. Bartolomeo 16
16122 Genova
tel. 010 8395029 - fax 010 879482
www.cambiaste.com
info@cambiaste.com

CAPITOLIUM ART

Via Carlo Cattaneo 55 – 25121 Brescia
tel. 030 2072256 – fax 030 2054269
www.capitoliumart.it
info@capitoliumart.it

EURANTICO

S.P. Sant'Eutizio 18 – 01039 Vignanello VT
tel. 0761 755675 - fax 0761 755676
www.eurantico.com
info@eurantico.com

FARSETTIARTE

Viale della Repubblica (area Museo Pecci)
59100 Prato
tel. 0574 572400 - fax 0574 574132
www.farsettiarte.it
info@farsettiarte.it

FIDESARTE ITALIA

Via Padre Giuliani 7 (angolo via Einaudi)
30174 Mestre VE
tel. 041 950354 – fax 041 950539
www.fidesarte.com
info@fidesarte.com

FINARTE CASA D'ASTE

Via Brera 8 – 20121 Milano
tel. 02 36569100 – fax 02 36569109
www.finarte.it
info@finarte.it

INTERNATIONAL ART SALE

Via G. Puccini 3 – 20121 Milano
tel. 02 40042385 – fax 02 36748551
www.internationalartsale.it
info@internationalartsale.it

MAISON BIBELOT CASA D'ASTE

Corso Italia 6 – 50123 Firenze
tel. 055 295089 - fax 055 295139
www.maisonbibelot.com
segreteria@maisonbibelot.com

STUDIO D'ARTE MARTINI

Borgo Pietro Wuhrer 125 – 25123 Brescia
tel. 030 2425709 - fax 030 2475196
www.martiniarte.it
info@martiniarte.it

MEETING ART CASA D'ASTE

Corso Adda 7 – 13100 Vercelli
tel. 0161 2291 - fax 0161 229327-8
www.meetingart.it
info@meetingart.it

PANDOLFINI CASA D'ASTE

Borgo degli Albizi 26 – 50122 Firenze
tel. 055 2340888-9 - fax 055 244343
www.pandolfini.com
info@pandolfini.it

PORRO & C. ART CONSULTING

Via Olona 2 – 20123 Milano
tel. 02 72094708 - fax 02 862440
www.porroartconsulting.it
info@porroartconsulting.it

SANT'AGOSTINO

Corso Tassoni 56 – 10144 Torino
tel. 011 4377770 - fax 011 4377577
www.santagostinoaste.it
info@santagostinoaste.it

A.N.C.A. Associazione Nazionale delle Case d'Aste

REGOLAMENTO

Articolo 1

I soci si impegnano a garantire serietà, competenza e trasparenza sia a chi affida loro le opere d'arte, sia a chi le acquista.

Articolo 2

Al momento dell'accettazione di opere d'arte da inserire in asta i soci si impegnano a compiere tutte le ricerche e gli studi necessari, per una corretta comprensione e valutazione di queste opere.

Articolo 3

I soci si impegnano a comunicare ai mandanti con la massima chiarezza le condizioni di vendita, in particolare l'importo complessivo delle commissioni e tutte le spese a cui potrebbero andare incontro.

Articolo 4

I soci si impegnano a curare con la massima precisione

i cataloghi di vendita, corredando i lotti proposti con schede complete e, per i lotti più importanti, con riproduzioni fedeli.

I soci si impegnano a pubblicare le proprie condizioni di vendita su tutti i cataloghi.

Articolo 5

I soci si impegnano a comunicare ai possibili acquirenti tutte le informazioni necessarie per meglio giudicare e valutare il loro eventuale acquisto e si impegnano a fornire loro tutta l'assistenza possibile dopo l'acquisto.

I soci rilasciano, a richiesta dell'acquirente, un certificato su fotografia dei lotti acquistati.

I soci si impegnano affinché i dati contenuti nella fattura corrispondano esattamente a quanto indicato nel catalogo di vendita, salvo correggere gli eventuali refusi o errori del catalogo stesso.

I soci si impegnano a rendere pubblici i listini delle aggiudicazioni.

Articolo 6

I soci si impegnano alla collaborazione con le istituzioni pubbliche per la conservazione del patrimonio culturale italiano e per la tutela da furti e falsificazioni.

Articolo 7

I soci si impegnano ad una concorrenza leale, nel pieno rispetto delle leggi e dell'etica professionale.

Ciascun socio, pur operando nel proprio interesse personale e secondo i propri metodi di lavoro si impegna a salvaguardare gli interessi generali della categoria e a difenderne l'onore e la rispettabilità.

Articolo 8

La violazione di quanto stabilito dal presente regolamento comporterà per i soci l'applicazione delle sanzioni di cui all'art. 20 dello Statuto ANCA



ART ASSICURAZIONI
L'arte di assicurare l'arte
AGENZIA CATANI GAGLIANI





PANDOLFINI TEMPO

IL SISTEMA PIÙ SEMPLICE PER ACQUISTARE ALL'ASTA

Potrai aggiudicarti una varietà di oggetti d'arte dal Multiplo, Serigrafie, Fotografie ai Quadri. Tutte le aste sono curate dagli esperti di Pandolfini.



1 Partecipare è molto semplice.
Vai sul calendario aste e cerca il logo.



2 Sfoglia il catalogo on line come per le aste tradizionali.
Per fare la tua offerta utilizza il pannello che vedi,
come esempio, qui sulla destra con le seguenti funzioni:

- Data e ora del Termine asta
- Countdown del tempo restante al termine asta
- Pulsante offerta con incremento prestabilito
- Inserimento valore offerta massima.

3 Verifica in tempo reale nella tua area riservata **My Pandolfini** lo stato completo di tutte le tue offerte attive. Se non sei ancora registrato registrati.

4 Per registrarti utilizza il modulo standard della registrazione e inserisci un documento valido.
Ti verrà inviata una mail di conferma.

5 Verrai avvertito di variazioni di offerte attraverso mail che ti informeranno se la tua offerta è stata superata o ti sei aggiudicato il lotto.

15/1/2018 09:08:00

TERMINE ASTA

10G 16H 17M 5S

TERMINE RIMANENTE

OFFERTA LIBERA

1000 €
OFFRI

oppure

1000 ▼ EUR

LA TUA OFFERTA MASSIMA

INVIA OFFERTA MASSIMA

🔍 **CONDIZIONI GENERALI**

Per informazioni tempo@pandolfini.it



VINI PREGIATI E DISTILLATI
DA COLLEZIONE

ASTA FIRENZE
17 - 18 GIUGNO 2020

Pandolfini
CASA D'ASTE dal 1924

I vini proposti in catalogo saranno a disposizione per la visione previo appuntamento da fissare con il dipartimento nei giorni precedenti la vendita.

Palazzo Ramirez Montalvo
Borgo Albizi, 26
FIRENZE

Contatti
Francesco Tanzi
francesco.tanzi@pandolfini.it

ASTA LIVE | PANDOLFINI.COM



OGGETTI D'ARTE E SCULTURE

Esposizione

26 - 29 giugno 2020
Palazzo Ramirez Montalvo
Borgo Albizi, 26
FIRENZE

ASTA FIRENZE
30 GIUGNO 2020

Contatti

Jacopo Boni
jacopo.boni@pandolfini.it
Tomaso Piva
tomaso.piva@pandolfini.it
Alberto Vianello
alberto.vianello@pandolfini.it

Pandolfini
CASA D'ASTE dal 1924

ASTA LIVE | [PANDOLFINI.COM](https://www.pandolfini.com)



DIPINTI ANTICHI

Esposizione
26 - 29 giugno 2020
Palazzo Ramirez Montalvo
Borgo Albizi, 26
FIRENZE

ASTA FIRENZE
I LUGLIO 2020

Contatti
Ludovica Trezzani
ludovica.trezzani@pandolfini.it
Jacopo Boni
jacopo.boni@pandolfini.it

Pandolfini
CASA D'ASTE dal 1924

ASTA LIVE | PANDOLFINI.COM

Pasqualino Veneto (attivo a Venezia, 1490-1504) MADONNA COL BAMBINO E SAN GIOVANNINO, olio su tavola, cm 84x68, firmato "1503 PASQUALINUS V P"



DIPINTI E SCULTURE DEL SECOLO XIX

Esposizione

26 - 29 giugno 2020
Palazzo Ramirez Montalvo
Borgo Albizi, 26
FIRENZE

ASTA FIRENZE I LUGLIO 2020

Contatti

Lucia Montigiani
lucia.montigiani@pandolfini.it

Pandolfini
CASA D'ASTE dal 1924

ASTA LIVE | [PANDOLFINI.COM](https://www.pandolfini.com)







PANDOLFINI.COM